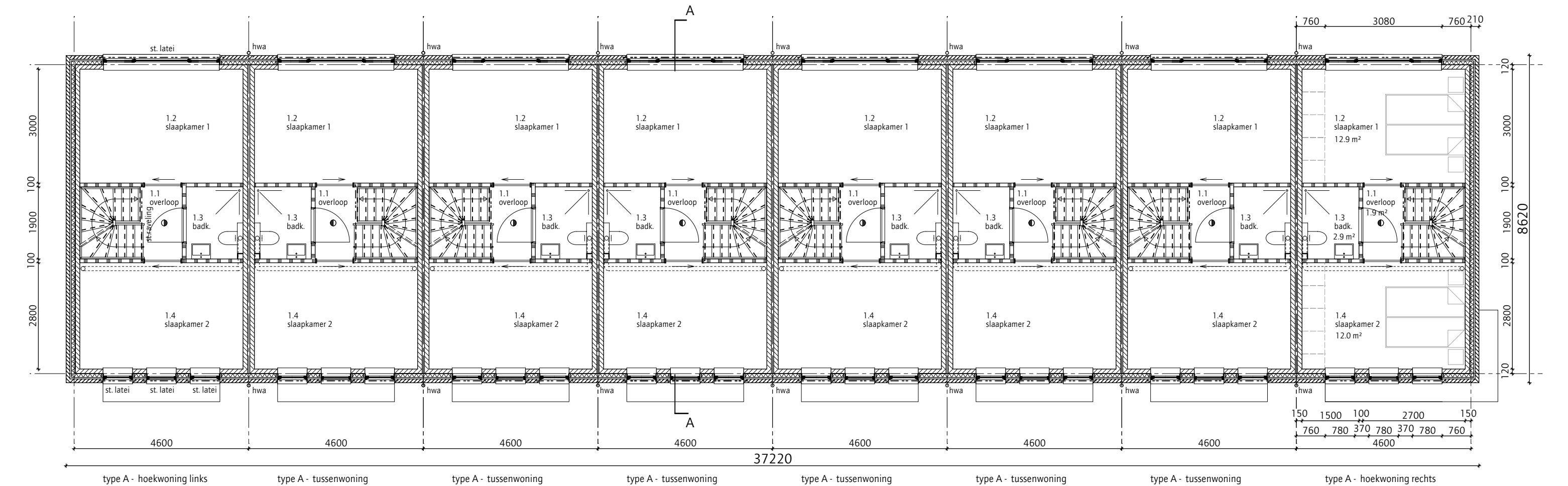
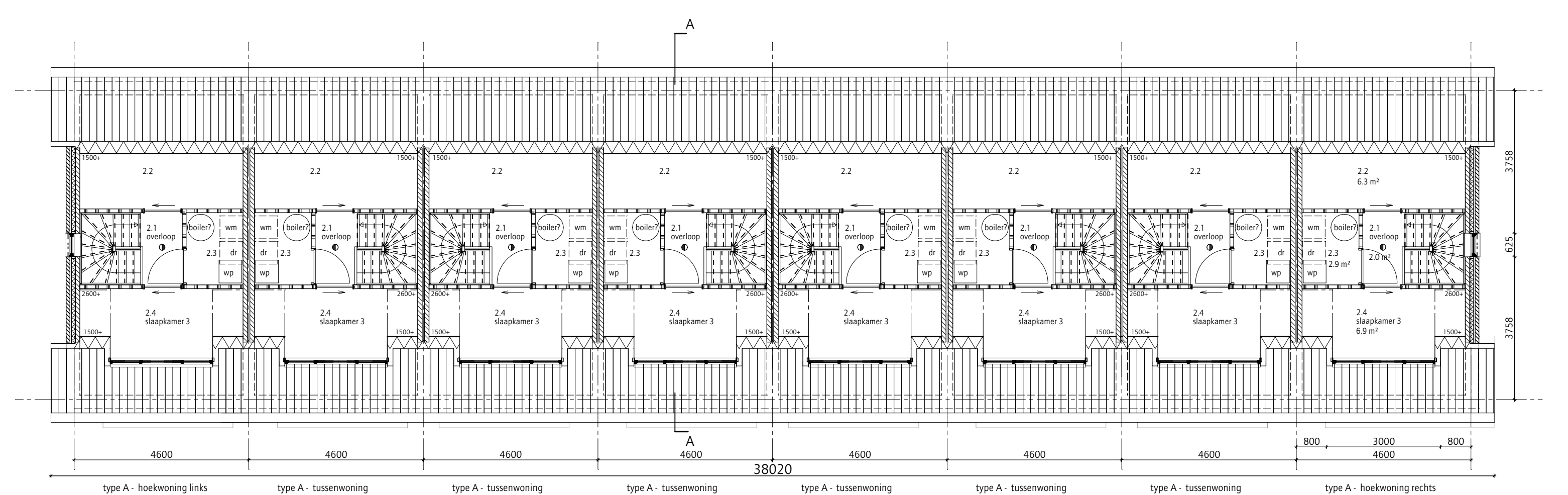


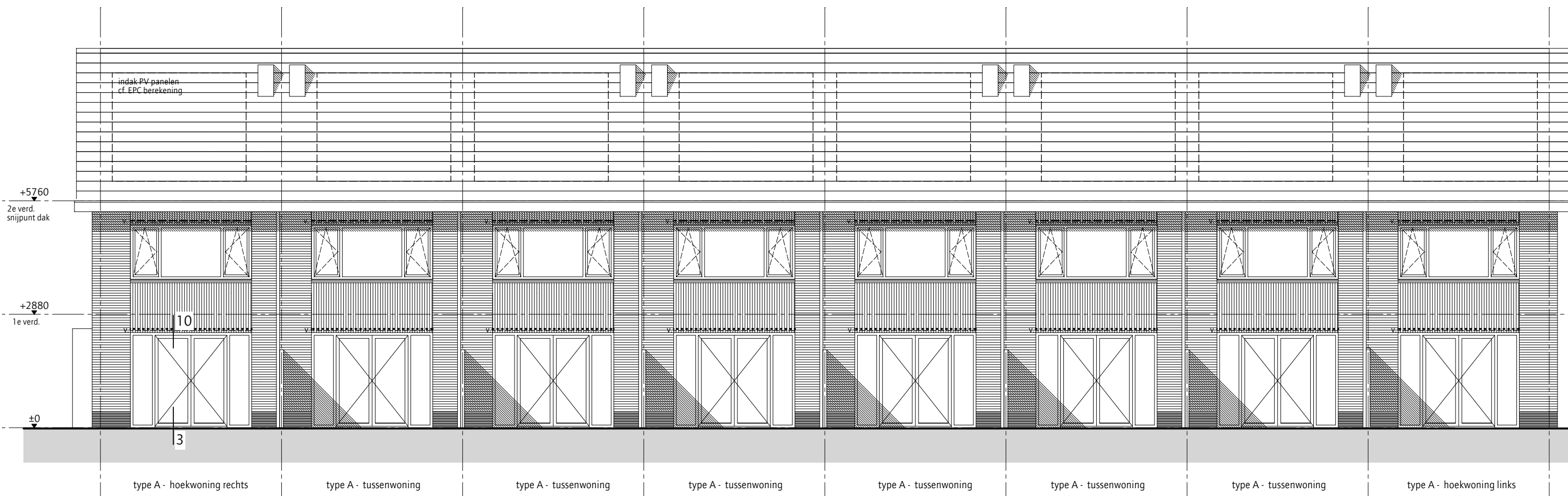
BLOK A - BEGANE GROND



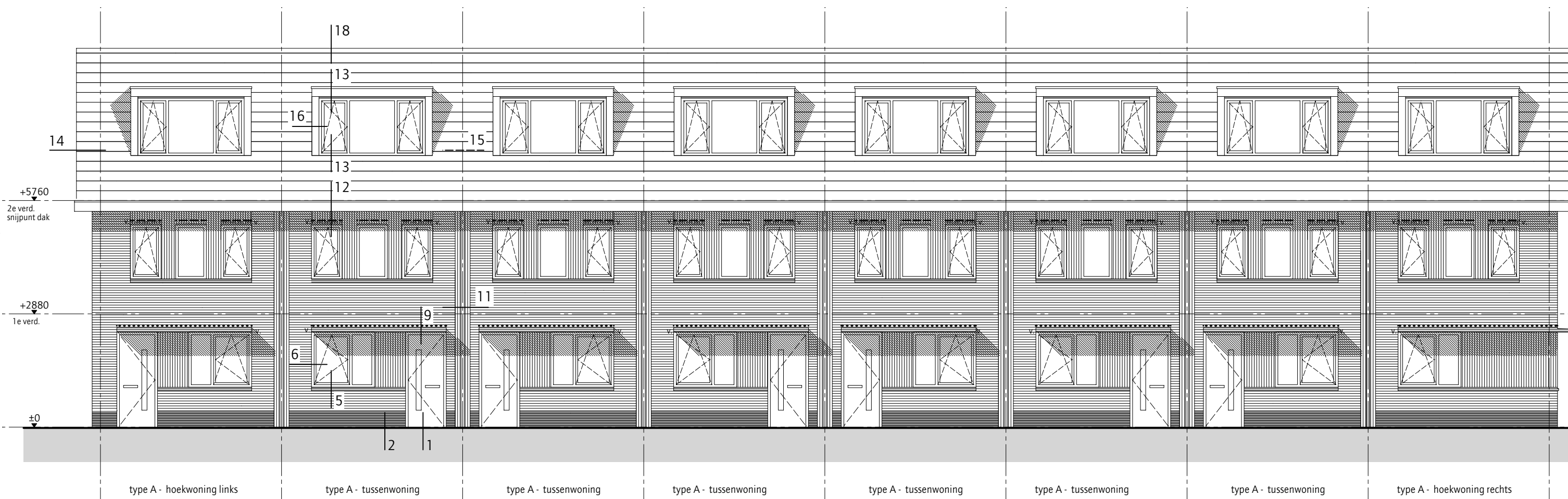
BLOK A - EERSTE VERDIEPING



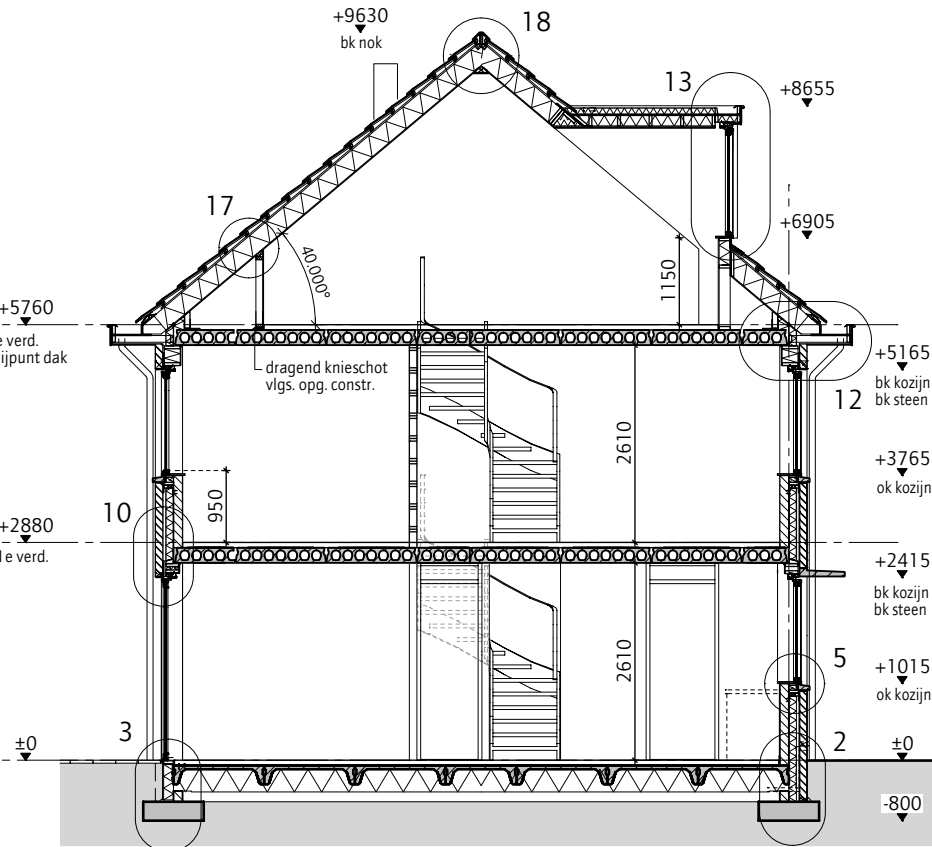
BLOK A - TWEEDE VERDIEPING



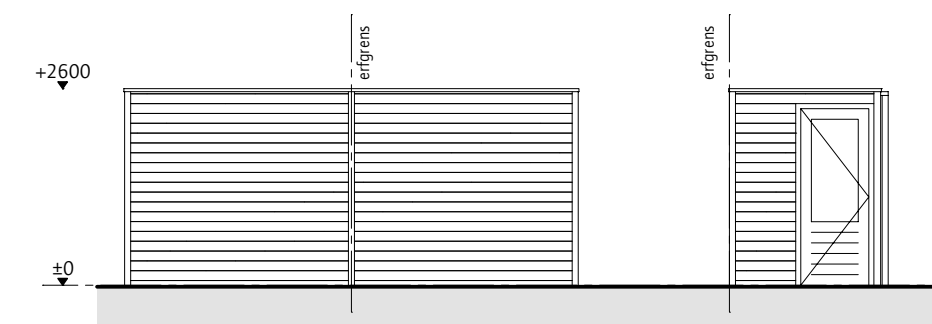
BLOK A - ACHTERGEVELS



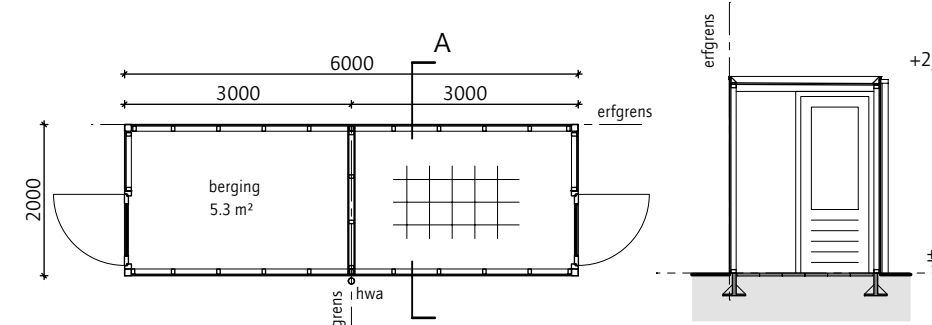
BLOK A - VOORGEVELS



DOORSNED E A



VOORGEVEL



LINKER ZIJGEVEL

PLATTEGROND

BERGINEN

OPBOUW PREFAB BERGING:

Wanden:  
FSC houten rabatdelen 18x135mm  
FSC houten stijlen regelwerk 71x46  
FSC houten hoekstijlen 89x89  
ventilatorooster  
hwa ø80 pvc

Dak:  
aluminium daktrim  
bitumineuze dakbedekking  
dakbeschot onderlayment

Vloer:  
kunststof funderingsstroken  
betontegels 300x300

Kozijn:  
FSC meranti kozijn  
FSC meranti deur 900x2300 v.v. draadglas

DOORSNED E A

DOORSNED E A

KLEUREN / MATERIAALSTAAT

ONDERDEEL

gebouwplint  
gevelmetselwerk  
voegwerk metselwerk  
buitenkozijnen  
ramen  
terrasdeuren  
voordeur  
onderdorpels deuren  
waterslagen  
ventilatoroosters  
dakdranken  
dakbedekking  
dakgoten  
hemelwaterafvoeren  
daklape  
stalen latieren / geveldraggers

MATERIAAL

baksteen waalformaat  
baksteen waalformaat, handvorm  
voegmetsel  
aluminium  
aluminium  
aluminium  
hout, geïsoleerd  
kunststeen  
prefab beton  
verdek / aluminium  
aluminium  
keramische dakpan, vlak model  
aluminium  
staal

KLEUR

mangaan  
roodbruin  
grijs  
RAL 7021  
RAL 7021  
RAL 7021  
RAL 7021  
RAL 9018  
RAL 9018  
RAL 9018  
kleur NTB

OPM

verband nader te bepalen  
iets teruglengd  
Kegapro o.g.  
afstemmen op gevelsteen

MATEN IN HET WERK TE CONTROLEREN

BRANDVEILIGHEID

Brandveiligheid conform geldende  
NEN normen en Bouwbesluit

ELECTRA

Nieuwe elektrische installatie  
conform NEN 1010 en ter goedkeuring  
plaatselijk Nutsbedrijf

THERMISCHE ISOLATIE

Warmteverstand schiedingsconstr:  
Rc dak min. = 0,0m<sup>2</sup> K/W  
Rc gevel min. = 0,0m<sup>2</sup> K/W  
Rc vloer min. = 0,0m<sup>2</sup> K/W  
Warmtegeleiding oploeping:  
U gemiddeld = 1,65 W/m<sup>2</sup>K

AKOESTISCHE ISOLATIE

Bescherming tegen geluid van buiten  
en geluidsoverlast tussen ruimten  
conform NEN 1087

VENTILATIE - SPUICAPACITEIT

Ventilatie-spui capaciteits-eisen  
conform NEN 1087

RIOLERING

Principe riolerings conform  
NEN 3215 / NTR 3216  
Def. ledingsverloop dimensionering  
volgens opgege installateur

DAGLICHT

Daglicht conform NEN 2057

SYMBOLEN BRANDVEILIGHEID

SYMBOLEN ELECTRA

SYMBOLEN RIOLERING

SYMBOLEN KOZIJNEN

SYMBOLEN OVERIG

LEGENDA ARCERINGEN

MATERIAALISERING GEVELS

VOOR HET WERK GELDEND E VOORWAARDEN

GETEKEND DATUM STATUS

WERK:

OPDRACHTGEVER:

ONDERWERP:

BLAD:

DATUM:

SCHAAL:

FORMAAT:

RDM Architecten

Van Trinststraat 1E, 6512 CW Nijmegen, Nederland

T +31 (0)24 358 05 26

2019.08



# Legenda toegepaste uitzonderingsgrondslagen

In dit document zijn gegevens geanonimiseerd op grond van:

Wet	Artikel	Omschrijving	Pagina's
Wet open overheid	Art. 5.1 lid 2 sub e	De eerbiediging van de persoonlijke levenssfeer	1