

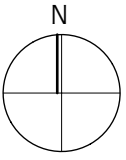
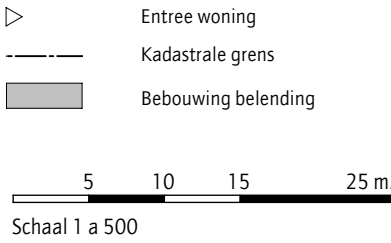


SITUATIE NIEUW

Sint Jacobslaan 96A
6533 BV
NIJMEGEN

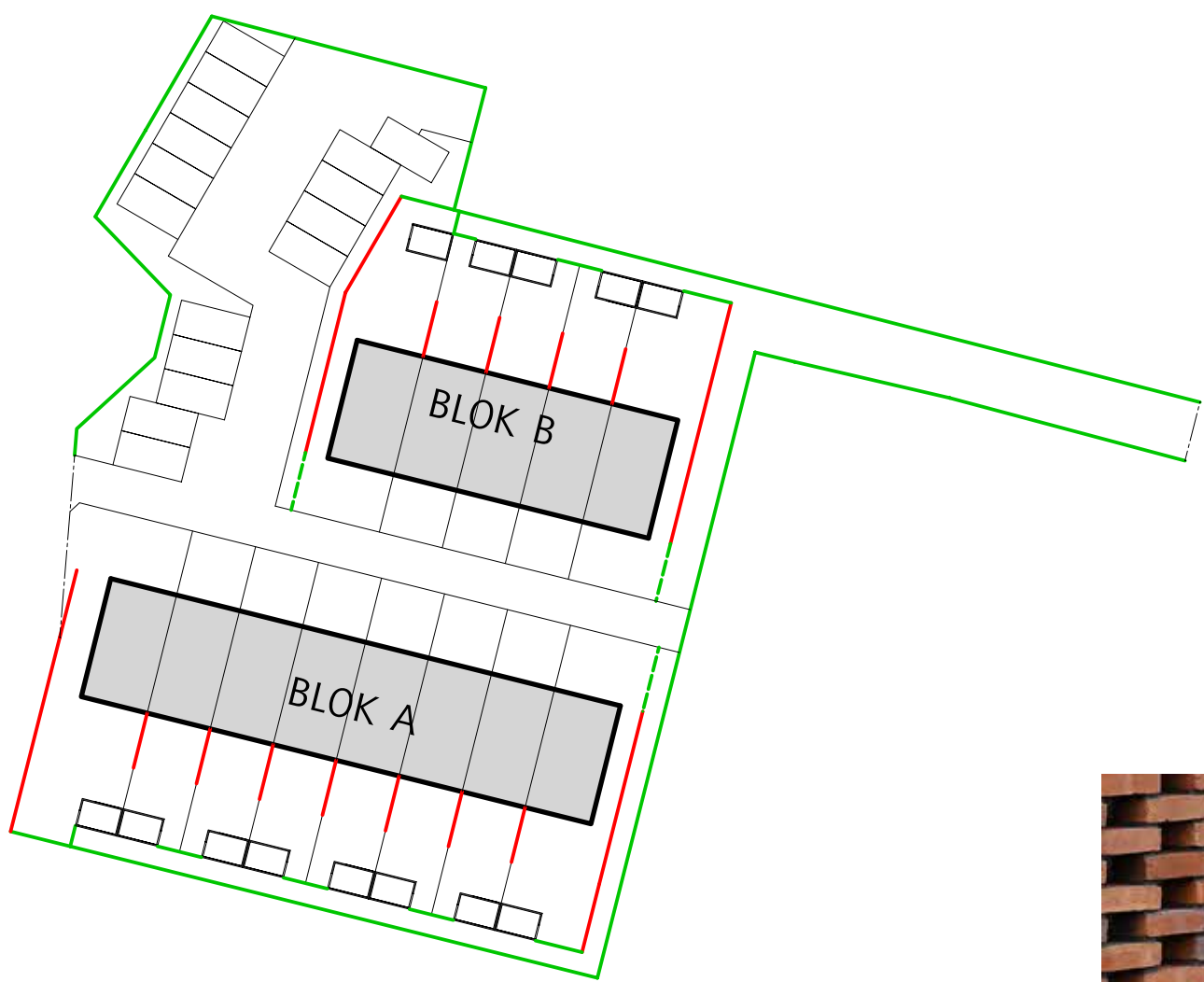
Kadastrale gegevens:

gem.: HATERT
sectie: L
perceel: 5121



PARKEREN:

woningen klein 50 tm. 90m2 GBO, schil/overloopgebied : 1,3 PP per woning
13 x 1,3 = 16,9 = 17 parkeerplaatsen
17 parkeerplaatsen worden op eigen terrein gerealiseerd.



ERFAFSCHIEDINGEN



— tuinmuur braziliaans metselwerk h=1800mm



— gaashekwerk met bovenbuis h=2000mm
v.v. klimplant, type i.o.m. gemeente



--- haag, h=1000mm type i.o.m. gemeente

MATEN IN HET WERK TE CONTROLEREN		
VOOR HET WERK GELDENDE VOORWAARDEN		
Bouwbesluit 2012 Politiekeurmerk Garantie- en waarborgregeling Het pand zal worden aangesloten op de Gemeentelijke water- electr.voorz., alsmede op het gemeenteriool De constructieberekeningen en -tekeningen worden gemaakt door JVZ Ingenieurs te Nijmegen		
Werk:	13 woningen t.p.v. St. Jacobslaan 98 - Enkstraat te Nijmegen	Blad: D01-04
Opdrachtgever:	Lammerts Beleggingsmaatschappij BV	Datum: 23-03-2021
Onderwerp:	Situatie en parkeerbehoefte	Schaal: 1 a 500
		Formaat: A2

Legenda toegepaste uitzonderingsgrondslagen

In dit document zijn gegevens geanonimiseerd op grond van:

Wet	Artikel	Omschrijving	Pagina's
Wet open overheid	Art. 5.1 lid 2 sub e	De eerbiediging van de persoonlijke levenssfeer	1