

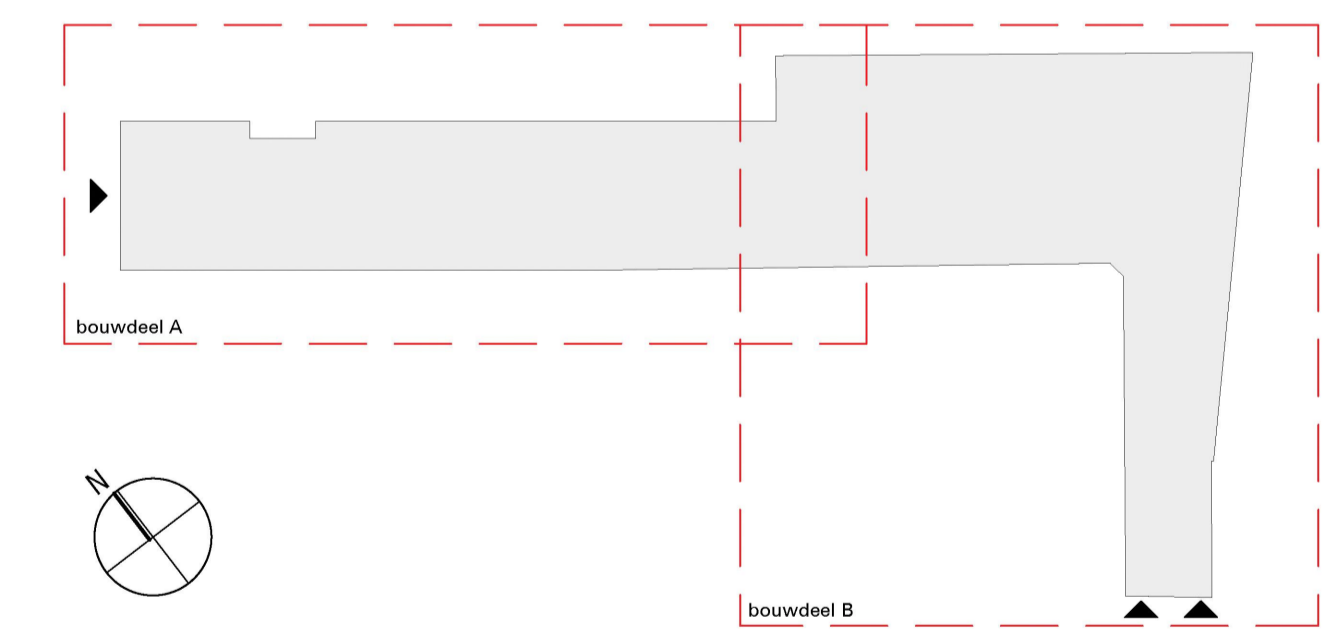
Plattegrond dakoverzicht
(bouwdeel A) bestaand



Foto 02 van de oorspronkelijk vergunde bestaande toestand, Zicht vanuit het noord-oosten (Bron: Bouw Historisch Onderzoek, Monumenten Advies Bureau)



Foto 03 van de oorspronkelijk vergunde bestaande toestand, Zicht vanuit het zuid-oosten (Bron: Bouw Historisch Onderzoek, Monumenten Advies Bureau)



MATEN IN HET WERK TE CONTROLEREN

AFKORTINGEN							
hwa	= hemelwaterafvoer	mv	= mechanische ventilatie	v.v.	= voorzien van	v.o.l.	= volgens opgave leverancier
wm	= wasmachine	mk	= meterkast	rga	= rookgasafvoer	v.o.i.	= volgens opgave installateur
dr	= wasdroger	gpk	= groepenkast	o.g.	= of gelijke	v.o.a.	= volgens opgave adviseur
cv	= centrale verwarming	v.p.	= verlaagd plafond	v.o.c.	= volgens opgave constructeur	c.b.	= close-in boiler in keukenkast

SYMBOLEN		LEGENDA ARCERINGEN		LEGENDA SLOOP	
hwa	= hemelwaterafvoer	---	= brandscheiding tenminste 30min. WBDBO cf. NEN8069,	▬	= sparing te voorzien
▲	= aanduiding entree	---	= brandscheiding tenminste 60min. WBDBO cf. NEN8069,	▬	= te slopen onderdeel
⊕	= tegelwerk	---	= brandscheiding tenminste 60min. WBDBO cf. NEN8069,	▬	= lichte scheidingswand
⊞	= plafonds behouden	---	= zelfsluitende deur	▬	= isolatie
⊞	= vloerafwerking behouden	---	= deur, luik od raamconstr. brandwerend beschouwd van zijde met kruis		

VOOR HET WERK GELDENDE VOORWAARDEN		GETEKENDDATUM STATUS	
Bouwbesluit 2012	Politiekeurmerk	CR - HR 14-12-2022	concept
Het pand is aangesloten op de gas- water- electr. voorz., afmede op het gemeente riool.		CR - HR 19-01-2023	definitief
De constructieberekeningen en -tekeningen worden gemaakt door een nader te bepalen constructiebureau		CR - HR 15-09-2023	wijz. A
		CR - HR 05-01-2024	wijz. B

Werk	Verbouw Molenstraat 53 & Vlaamsegas 6-12	Blad	D07-04	5.1.2e
Opdrachtgever	5.1.2e	Datum	05-01-2024	
Onderwerp	Plattegrond dakoverzicht bestaand	Schaal	1 à 100	
		Formaat	A1	

Legenda toegepaste uitzonderingsgrondslagen

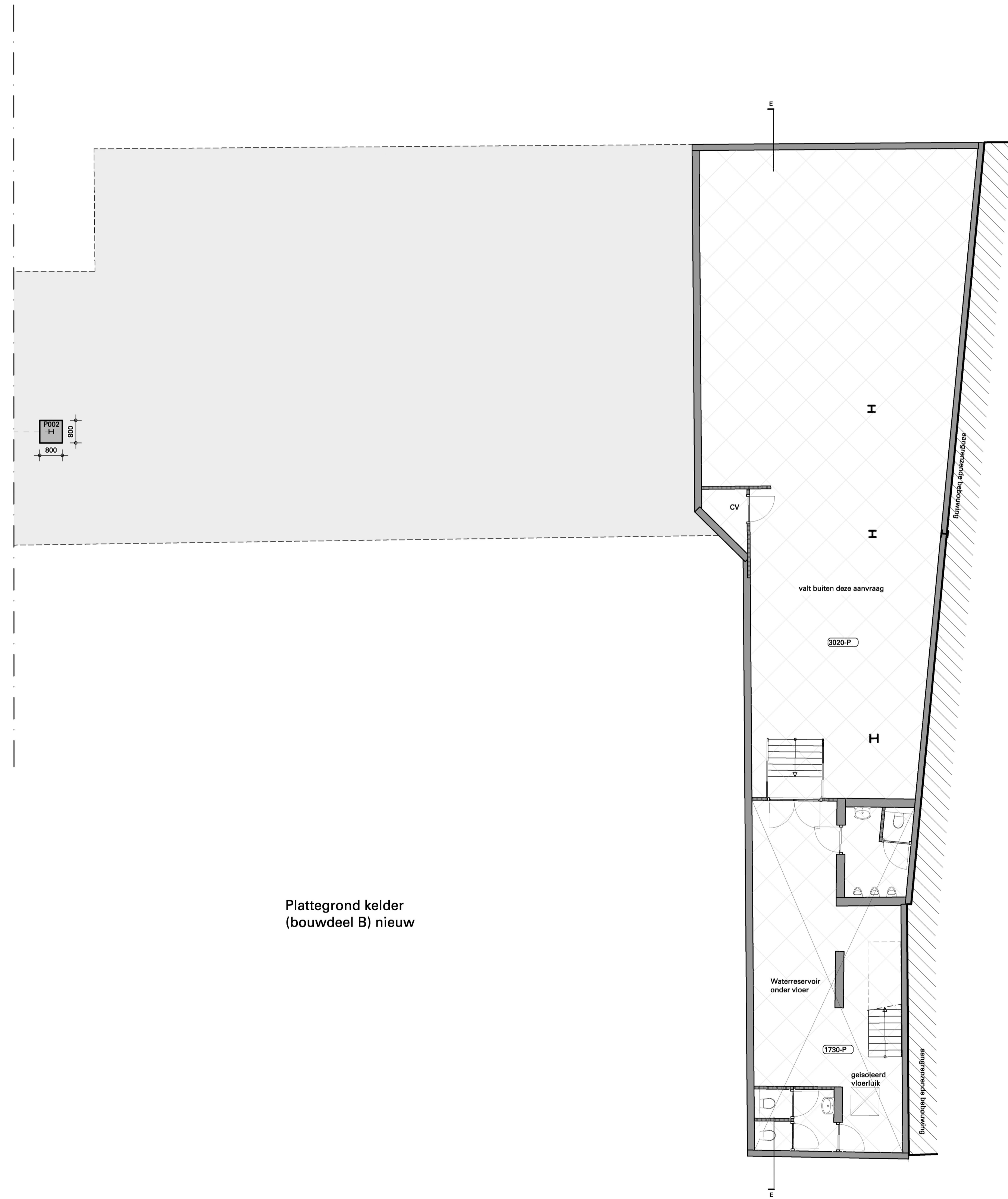
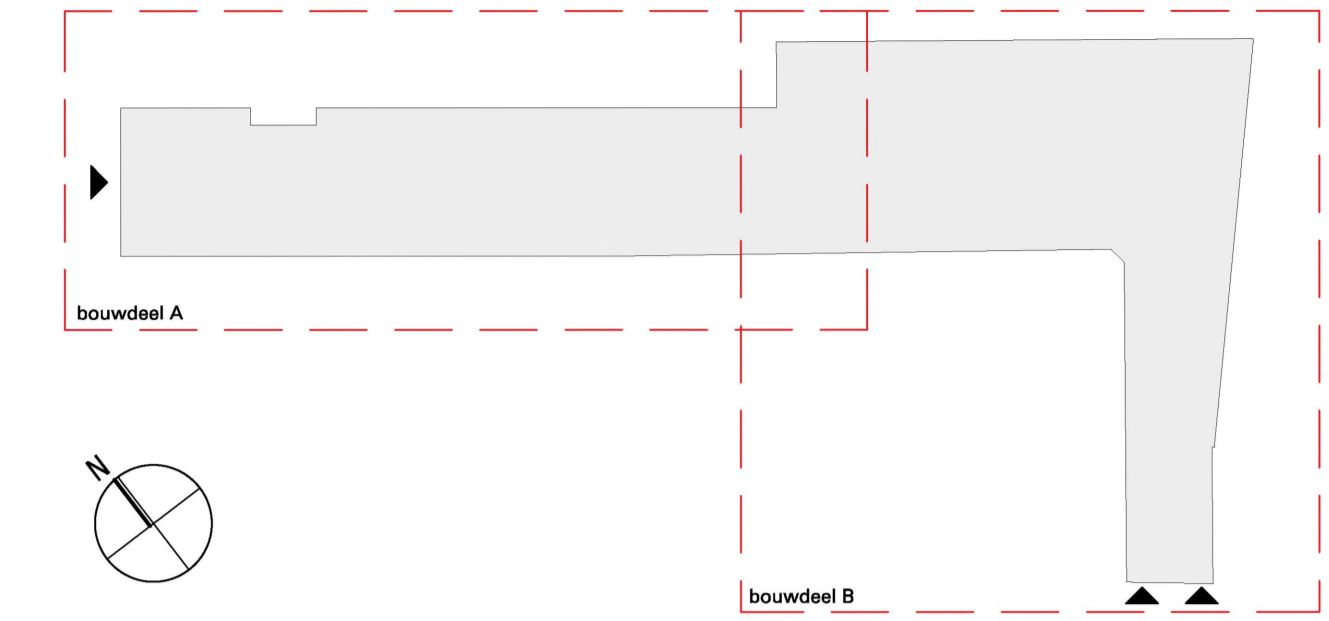
In dit document zijn gegevens definitief geanonimiseerd op grond van:

Wet	Artikel	Omschrijving	Pagina's
Wet open overheid	Art. 5.1 lid 2 sub e	De eerbiediging van de persoonlijke levenssfeer	1

Legenda toegepaste uitzonderingsgrondslagen

In dit document zijn gegevens definitief geanonimiseerd op grond van:

Wet	Artikel	Omschrijving	Pagina's
Wet open overheid	Art. 5.1 lid 2 sub e	De eerbiediging van de persoonlijke levenssfeer	1



Plattegrond kelder (bouwdeel B) nieuw

MATEN IN HET WERK TE CONTROLLEREN

ALGEMEEN	Gevelopeningen inbraakwerend uitvoeren (klasse 2), cf. politiekeurmerk Deuren, ramen, kozijnen en daarmee gelijk te stellen constructieonderdelen in een uitwendige scheldingsconstructie van een woning, die bepaald overeenkomstig NEN 5087 bereikbaar zijn, moeten bepaald openingen <200mm.	Noodverlichtingsinstallatie cf. NEN 1835 is niet verplicht, uitvoering is aan de opdrachtgever.	Doornemde afmetingen van funderingen, bouwmuren, balken, vloeren, spanten en wapeningspecificaties cf. tekening en berekening constructeur en/of leverancier. Dilataties noodoverstorten en stabiliteitsvoorzieningen cf. opgave constructeur Toetsingskader Bouwbesluit 2012; verbouw (gedeeltelijk) met als rechtsens verkregen nivo bestaande bouw
Vochtwering cf. NEN 2778 voor uitwendige constructieonderdelen en inwendige constructieonderdelen in badkamer en toilet.	Deel van de constructie van een woning, die bepaald overeenkomstig NEN 5087 bereikbaar zijn, moeten bepaald openingen <200mm.	Doorvalbeveiliging hekwerk/balustrade cf. BB2012 art. 2.3. b.k. Balustrade 800x40.	
Veiligheidsglas cf. NEN 3569.	veerstandklasse voor inbraakwerend hebben van min. 2.	Doornemde afmetingen van funderingen, bouwmuren, balken, vloeren, spanten en wapeningspecificaties cf. tekening en berekening constructeur en/of leverancier. Dilataties noodoverstorten en stabiliteitsvoorzieningen cf. opgave constructeur Toetsingskader Bouwbesluit 2012; verbouw (gedeeltelijk) met als rechtsens verkregen nivo bestaande bouw	

BRANDVEILIGHEID	Geheel is één woonfunctie met woonruimten voor kamergewijze verhuur uitgevoerd als één brandcompartiment met twee beschermde subbrandcompartimenten. Voorts is de stallingruimte voor fietsen op de begane grond gezamenlijk een brandcompartiment en tevens een subbrandcompartiment.	Constructieve gegevens/berekeningen volgens opgave constructeur. Bij brand in een brandcompartiment bezwijken de aangrenzende bouwconstructies in een ander brandcompartiment niet gedurende tenminste 30min. (rechtens verkregen niveau.)	En zijde van nieuwe constructieonderdelen grenzend aan de buitenlucht voldoen tenminste aan brandklasse D ₂₀ voor beloopbaar vlak, D ₃₀ voor beloopbaar vlak, D ₃₀ voor beloopbaar vlak, S ₁ voor pijpsolatie* overeenkomstig NEN-EN 13501-1. Elektrische leidingen* voldoen tenminste aan brandklasse D ₂₀ en rookklasse S _{2a} overeenkomstig NEN-EN 13501-1. In afwijking hierop is deze van (extra) beschermde vluchtroutes en van binnenzijdige liffschacht brandklasse B ₁ voor beloopbaar vlak, S ₁ voor pijpsolatie* en S _{1ca} voor elektrische leidingen*.
— = brandscheidings tenminste 30min. WBDO cf. NEN6069	= R200 conform NEN6075 = ruimte voorzien van verlichtingsinstallatie die een verlichtingssterkte kan geven van ten minste 1 lux	Schachten: 60 min. brandwerend	En zijde van nieuwe constructieonderdelen grenzend aan de buitenlucht voldoen tenminste aan brandklasse D ₂₀ voor beloopbaar vlak, D ₃₀ voor beloopbaar vlak, D ₃₀ voor beloopbaar vlak, S ₁ voor pijpsolatie* overeenkomstig NEN-EN 13501-1. Elektrische leidingen* voldoen tenminste aan brandklasse D ₂₀ en rookklasse S _{2a} overeenkomstig NEN-EN 13501-1. In afwijking hierop is deze van (extra) beschermde vluchtroutes en van binnenzijdige liffschacht brandklasse B ₁ voor beloopbaar vlak, S ₁ voor pijpsolatie* en S _{1ca} voor elektrische leidingen*.
— = brandscheidings tenminste 60min. WBDO cf. NEN6069	Geheel is één woonfunctie met woonruimten voor kamergewijze verhuur uitgevoerd als één brandcompartiment met twee beschermde subbrandcompartimenten. Voorts is de stallingruimte voor fietsen op de begane grond gezamenlijk een brandcompartiment en tevens een subbrandcompartiment.	Materialen toegepast in koker, schacht of kanaal voldoet aan brandklasse A2 overeenkomstig NEN-EN 13501-1. De bovenzijde van (nieuwe) dak wordt niet brandgevaarlijk uitgevoerd overeenkomstig NEN 6063.	En zijde van nieuwe constructieonderdelen grenzend aan de buitenlucht voldoen tenminste aan brandklasse D ₂₀ voor beloopbaar vlak, D ₃₀ voor beloopbaar vlak, D ₃₀ voor beloopbaar vlak, S ₁ voor pijpsolatie* overeenkomstig NEN-EN 13501-1. Elektrische leidingen* voldoen tenminste aan brandklasse D ₂₀ en rookklasse S _{2a} overeenkomstig NEN-EN 13501-1. In afwijking hierop is deze van (extra) beschermde vluchtroutes en van binnenzijdige liffschacht brandklasse B ₁ voor beloopbaar vlak, S ₁ voor pijpsolatie* en S _{1ca} voor elektrische leidingen*.
— = zelfsluitende deur	Geheel is één woonfunctie met woonruimten voor kamergewijze verhuur uitgevoerd als één brandcompartiment met twee beschermde subbrandcompartimenten. Voorts is de stallingruimte voor fietsen op de begane grond gezamenlijk een brandcompartiment en tevens een subbrandcompartiment.	Van de hiernaast gestelde klassen hoeft van het totale oppervlakte van een ruimte ten hoogste 5% niet te voldoen aan de gestelde brandklasse en voor een ruimte, geen beschermde vluchtroute zijnde, hoeft 10% niet aan de gestelde rookklasse te voldoen. Voorts dienen de geveldelen, uitgangsovergangen, van brandcompartimenten te voldoen aan brandklasse B ter voorkoming van brandoverlating.	* : nvt indien weggevoerd in wanden en/of andere constructie onderdelen en daardoor niet direct grenzend aan binnen- of buitenlucht.
— = deur, luik of raamconstructie brandwerend beschouwd van zijde met kruis	Geheel is één woonfunctie met woonruimten voor kamergewijze verhuur uitgevoerd als één brandcompartiment met twee beschermde subbrandcompartimenten. Voorts is de stallingruimte voor fietsen op de begane grond gezamenlijk een brandcompartiment en tevens een subbrandcompartiment.	Rookmelders dienen te voldoen aan de primaire inrichtings- en productie-eisen cf. NEN 2555, per woonfunctie & wooneenheid onderling gekoppeld te zijn en aangesloten te zijn op het elektriciteitsnet.	
PS = te openen zonder gebruikmaking van sleutel/loos voorwerp en v.v. panielafsluiting	Geheel is één woonfunctie met woonruimten voor kamergewijze verhuur uitgevoerd als één brandcompartiment met twee beschermde subbrandcompartimenten. Voorts is de stallingruimte voor fietsen op de begane grond gezamenlijk een brandcompartiment en tevens een subbrandcompartiment.	Rookmelders met elkaar gekoppeld zijn, 1 gekoppeld met 1, 2 gekoppeld met 2, etc.)	
S = te openen in vluchtroute zonder losse hulpmiddelen	Geheel is één woonfunctie met woonruimten voor kamergewijze verhuur uitgevoerd als één brandcompartiment met twee beschermde subbrandcompartimenten. Voorts is de stallingruimte voor fietsen op de begane grond gezamenlijk een brandcompartiment en tevens een subbrandcompartiment.	Rookmelders met elkaar gekoppeld zijn, 1 gekoppeld met 1, 2 gekoppeld met 2, etc.)	
Sn = te openen door lichte druk of sluiting conform NEN-EN179	Geheel is één woonfunctie met woonruimten voor kamergewijze verhuur uitgevoerd als één brandcompartiment met twee beschermde subbrandcompartimenten. Voorts is de stallingruimte voor fietsen op de begane grond gezamenlijk een brandcompartiment en tevens een subbrandcompartiment.	Rookmelders met elkaar gekoppeld zijn, 1 gekoppeld met 1, 2 gekoppeld met 2, etc.)	
IR = niet ioniserende rookmelder conform NEN2555 (onderling gekoppeld, het getal geeft aan welke rookmelder met elkaar gekoppeld zijn, 1 gekoppeld met 1, 2 gekoppeld met 2, etc.)	Geheel is één woonfunctie met woonruimten voor kamergewijze verhuur uitgevoerd als één brandcompartiment met twee beschermde subbrandcompartimenten. Voorts is de stallingruimte voor fietsen op de begane grond gezamenlijk een brandcompartiment en tevens een subbrandcompartiment.	Rookmelders met elkaar gekoppeld zijn, 1 gekoppeld met 1, 2 gekoppeld met 2, etc.)	
IR = draagbaar blustoestel + schuimbuiser slag	Geheel is één woonfunctie met woonruimten voor kamergewijze verhuur uitgevoerd als één brandcompartiment met twee beschermde subbrandcompartimenten. Voorts is de stallingruimte voor fietsen op de begane grond gezamenlijk een brandcompartiment en tevens een subbrandcompartiment.	Rookmelders met elkaar gekoppeld zijn, 1 gekoppeld met 1, 2 gekoppeld met 2, etc.)	
IR = aansluitkoppeling droge blusleiding	Geheel is één woonfunctie met woonruimten voor kamergewijze verhuur uitgevoerd als één brandcompartiment met twee beschermde subbrandcompartimenten. Voorts is de stallingruimte voor fietsen op de begane grond gezamenlijk een brandcompartiment en tevens een subbrandcompartiment.	Rookmelders met elkaar gekoppeld zijn, 1 gekoppeld met 1, 2 gekoppeld met 2, etc.)	
BC 01 = brandcompartimentering	Geheel is één woonfunctie met woonruimten voor kamergewijze verhuur uitgevoerd als één brandcompartiment met twee beschermde subbrandcompartimenten. Voorts is de stallingruimte voor fietsen op de begane grond gezamenlijk een brandcompartiment en tevens een subbrandcompartiment.	Rookmelders met elkaar gekoppeld zijn, 1 gekoppeld met 1, 2 gekoppeld met 2, etc.)	
EBV = extra beschermde vluchtroute	Geheel is één woonfunctie met woonruimten voor kamergewijze verhuur uitgevoerd als één brandcompartiment met twee beschermde subbrandcompartimenten. Voorts is de stallingruimte voor fietsen op de begane grond gezamenlijk een brandcompartiment en tevens een subbrandcompartiment.	Rookmelders met elkaar gekoppeld zijn, 1 gekoppeld met 1, 2 gekoppeld met 2, etc.)	
70P = max. aantal personen	Geheel is één woonfunctie met woonruimten voor kamergewijze verhuur uitgevoerd als één brandcompartiment met twee beschermde subbrandcompartimenten. Voorts is de stallingruimte voor fietsen op de begane grond gezamenlijk een brandcompartiment en tevens een subbrandcompartiment.	Rookmelders met elkaar gekoppeld zijn, 1 gekoppeld met 1, 2 gekoppeld met 2, etc.)	
70P = vluchtroute	Geheel is één woonfunctie met woonruimten voor kamergewijze verhuur uitgevoerd als één brandcompartiment met twee beschermde subbrandcompartimenten. Voorts is de stallingruimte voor fietsen op de begane grond gezamenlijk een brandcompartiment en tevens een subbrandcompartiment.	Rookmelders met elkaar gekoppeld zijn, 1 gekoppeld met 1, 2 gekoppeld met 2, etc.)	
70P = vluchtweg aanduiding	Geheel is één woonfunctie met woonruimten voor kamergewijze verhuur uitgevoerd als één brandcompartiment met twee beschermde subbrandcompartimenten. Voorts is de stallingruimte voor fietsen op de begane grond gezamenlijk een brandcompartiment en tevens een subbrandcompartiment.	Rookmelders met elkaar gekoppeld zijn, 1 gekoppeld met 1, 2 gekoppeld met 2, etc.)	

AKOESTISCHE ISOLATIE	VENTILATIE - SFUJCAPACITEIT	ELECTRA	RIOLERING
Bescherming tegen geluid van buiten en geluidsoverdracht tussen ruimten cf. NEN 5077	Ventilatie-spuicapaciteit-eisen cf. NEN 1087 en BB 2012 rechtens verkregen niveau minimale eis bestaande bouw, bouwbesluit rapportage en tekening D21 t/m D23	Nieuwe elektrische installatie cf. NEN 1010 en ter goedkeuring plaatselijk Nutsbedrijf	Principe riolering cf. NEN 2215 / NTR 3216
Installatiegeluid van de woning-gebonden installaties cf. NEN 3215	g = MV-box boven verlaagd plafond	Meterruimte cf. NEN 2768 en 2778	Binnenriolering cf. NEN 3215
= geluidwering >24dB		Bestaande centrale meterkast hergebruiken/aanpassen als centrale hoofdmeterkast kamer K01 t/m K24, centrale verdeelkast gang 1e verd.	
THERMISCHE ISOLATIE	DAGLICHT	VERLICHTING	WARM WATER
Warmteweerstand scheidingsconstr.: Daglicht cf. NEN 2057 en bouwbesluit rapportage	En verblifruimte van een kantoor- en/of bijeenkomststructuur en een ruimte waarvoor een beschermde (vlucht-)route voert heeft een verlichtingsinstallatie die een op een vloer, tredvlak of hellingsbaan gemeten sterkte kan geven van >1lux	Warm watervoorziening d.m.v. elektrisch doorstroomtoestel v.o.l.	
U-waarde glas < 2,2 W/m²K warmteweerstand volgens NTA 8800		Apparatenverwarmen d.m.v. elektrische radiatoren v.o.l.	

KLEUREN EN MATERIALEN	trapezium/balustade bestaand (binnen)	= hout restaureren, nieuwe houten toevoegingen als bestaand, kleur wit, RAL 9001
voorgevel + hellend dak = geheel handhaven als bestaand-ongewijzigd	trappen bestaand (binnen)	= hout restaureren, nieuwe houten toevoegingen als bestaand, kleur wit, RAL 9001
metalwerk bestaand = ST0 kleur grijs 16200		
hellende daken nieuw = zinken fela	trapezium/balustade nieuw (binnen)	= houten balusters en leuning kleur wit, RAL 9001
dakspellen nieuw = zinken fela	trappen nieuw (binnen)	= hout (dicht), kleur wit, RAL 9001
boelboorden = hout, kleur wit, RAL 9001	kozijnen (binnen)	= hout, kleur, wit RAL 9001
kozijnen bestaand = geheel handhaven als bestaand-ongewijzigd	deuren (binnen)	indien mogelijk hergebruiken
dr. delen/deuren bestaand = geheel handhaven als bestaand-ongewijzigd		
kozijnen nieuw = kunststof, wit RAL 9001, K-vision cube-city		
draaiende delen nieuw = kunststof, wit RAL 9001, K-vision cube-city		
deuren nieuw = hout, kleur wit, RAL 9001		

SYMBOLEN	deur met dagmaat in mm	AFKORTINGEN
•• = dubbel glas	800 = deur met dagmaat in mm	hwa = hemelwaterafvoer
• = enkel glas		wn = wasmachine
o = glas in lood + voorzetraam		dr = wescroger
o = glas in lood + voorzetraam		cv = centrale verwarming
o = kozijn dichtzets		mv = mechanische ventilatie
o = glas niet waarnaembaar		o.g. = of gelijke
o = vloerwering behouden		v.o.c. = volgens opgave constructeur v.o.l. = volgens opgave leverancier v.o.l. = volgens opgave installateur v.o.a. = volgens opgave adviseur
o = aanduiding entree		

RUIMTENUMMERS + BOUWBSLUITBENAMING	LEGENDA ACRERINGEN
01 Verkeersruimte	05 = bestaand
02 Verblifruimte	06 = lichte scheidingswand
03 Toiletruimte	07 = isolatie
04 Badruimte	08 = W'all-in-One, d=110mm
	09 = W'all-in-One, d=40mm
	10 = beton
	11 = metalwerk
	12 = tegelwerk

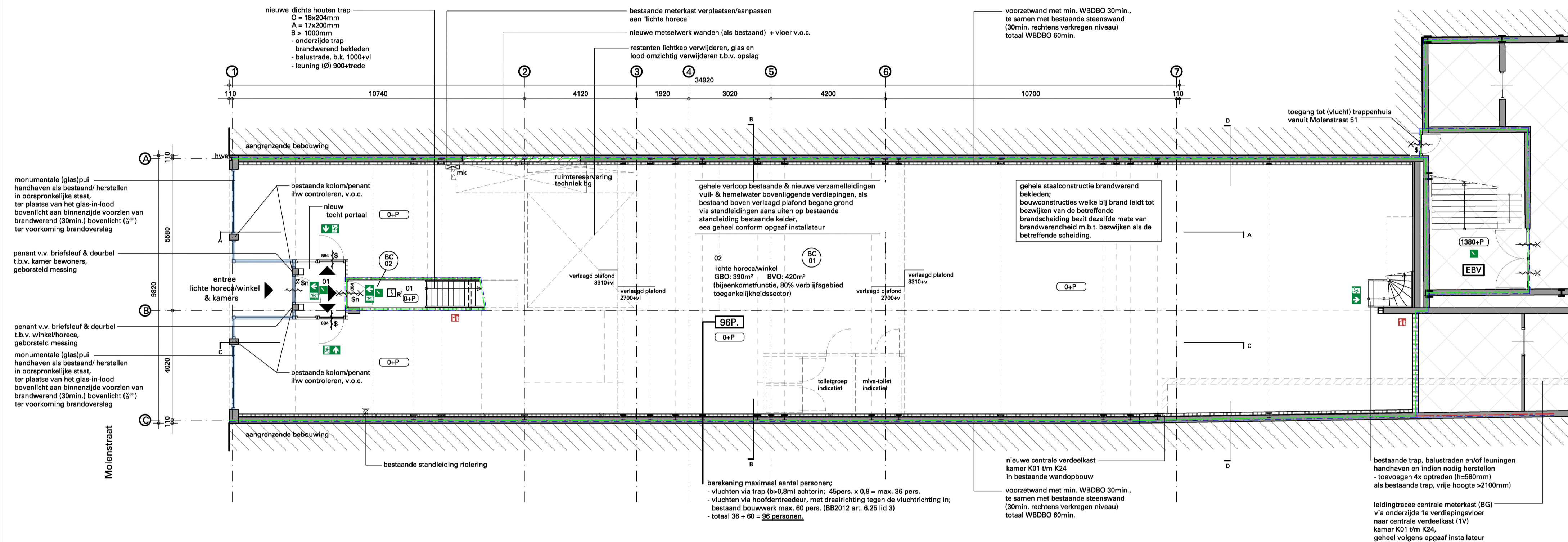
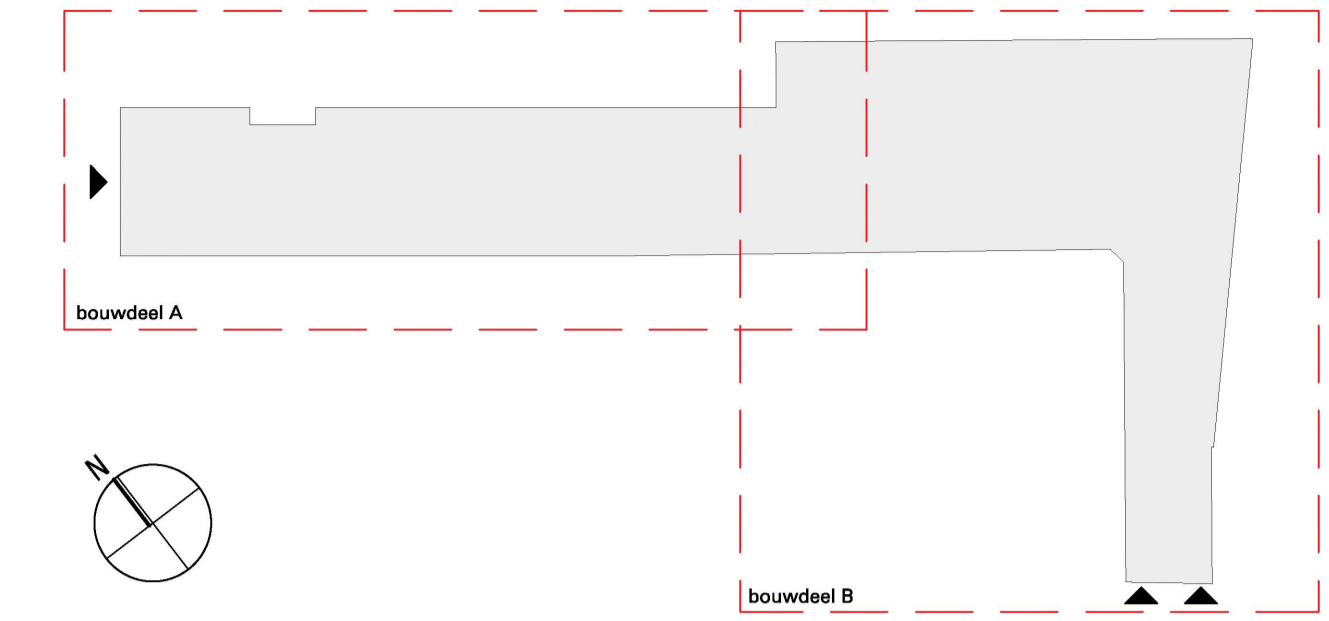
VOOR HET WERK GELDENDE VOORWAARDEN	GETEKENDATUM STATUS
Bouwbesluit 2012	CR - HR 14-12-2022 concept
Politiekeurmerk	CR - HR 19-01-2023 definitief
Het pand is aangesloten op de gas- water- electr. voorz., a.l.m.d.e op het gemeente riool.	CR - HR 15-09-2023 wijz. A
De constructieberekeningen en -tekeningen worden gemaakt door een nader te bepalen constructiebureau	CR - HR 06-01-2024 wijz. B
	CR - HR 31-01-2024 wijz. C

Werk	Verbouw Molenstraat 53 & Vlaamsestraat 6-12	Blad	D10B-05	5.1.2e
Opdrachtgever	5.1.2e	Datum	31-01-2024	
Onderwerp	Plattegrond kelder nieuw	Schaal	1 à 100	
		Formaat	A1	

Legenda toegepaste uitzonderingsgrondslagen

In dit document zijn gegevens definitief geanonimiseerd op grond van:

Wet	Artikel	Omschrijving	Pagina's
Wet open overheid	Art. 5.1 lid 2 sub e	De eerbiediging van de persoonlijke levenssfeer	1



Plattegrond begane grond (bouwdeel A) nieuw

MATEN IN HET WERK TE CONTROLEREN

ALGEMEEN	Gevelopeningen inbraakwerend uitvoeren (klasse 2, cf. politiekeurmerk Deuren, ramen, kozijnen en daarmee gelijk te stellen constructieonderdelen in een uitwendige schel- dingconstructie van een woning, die bepaald overeenkomstig NEN 5087 bereikbaar zijn, moeten bepaald openingen <200mm.	Noodverlichtingsinstallatie cf. NEN 1835 is niet verplicht, uitvoering is aan de opdrachtgever.	Doorsnede afmetingen van funderingen, bouwmuren, balken, vloeren, spanten en wapeningspecificaties cf. tekening en berekening constructeur en/of leverancier. Dilaraties noodoverstorten en stabiliteitsvoorzieningen cf. opgave constructeur Toetsingskader Bouwbesluit 2012; verbouw (gedeelte) met als rechteven bevestiging bestaande bouw
Vochtwering cf. NEN 2778 voor uitwendige constructieonderdelen en inwendige constructieonderdelen in badkamer en toilet.			
Veiligheidsklas cf. NEN 3569.			

BRANDVEILIGHEID	Geheel is één woonfunctie met woonruimten voor kamergewijze verhuur uitgevoerd als één brandcompartiment met twee beschermde subbrandcompartimenten. Voorts is de stallingruimte voor fietsen op de begane grond gezamenlijk een brandcompartiment en tevens een subbrandcompartiment.	Brandseparaties dienen te voldoen aan de brandwerendheid conform NEN6069 en de hierbij gestelde criteria. Hierin zijn de volgende beoordelingscriteria opgenomen: bezwijken (R), vlamdichtheid (E), temperatuur (I) en warmtestraling (W).	Een zijde van nieuwe constructieonderdelen grenzend aan de binnenlucht voldoen tenminste aan brandklasse D ₂ voor beloopbaar vlak, D ₁ voor pijplijstaf* overeenkomstig NEN-EN 13501-1. Elektrische leidingen* voldoen tenminste aan brandklasse D ₂ en rookklasse S ₂ voor beloopbaar vlak, S ₂ voor pijplijstaf* overeenkomstig NEN-EN 13501-1. Elektrische leidingen* voldoen tenminste aan brandklasse D ₂ en rookklasse S ₂ voor beloopbaar vlak, S ₁ voor pijplijstaf* en S _{1ca} voor elektrische leidingen*.
Brandseparatie tenminste 30min. WBDBO cf. NEN6069.			
Brandseparatie tenminste 60min. WBDBO cf. NEN6069.			
Zelfsluitende deur			
Deur, luik of raamconstructie brandwerend beschouwd van zijde met kruis			
PS = te openen zonder gebruikmaking van sleutel/los voorwerp en v.v.			
S = te openen in vluchtroute zonder loss hulpmiddelen			
Sn = te openen door lichte druk of sluiting conform NEN-EN179			
SnI = niet ioniserende rookmelder conform NEN2955 (onderling gekoppeld, het getal geeft aan welke rookmelder met elkaar gekoppeld zijn, 1 gekoppeld met 1, 2 gekoppeld met 2, etc.)			
St = draagbaar blustoestel = schuimblusser slag			
StA = aansluitkoppeling droge blusleiding			
BC 01 = brandcompartimentering			
EBV = extra beschermde vluchtroute			
70P = max. aantal personen			
70V = vluchtroute			
70A = vluchtweg aanduiding			

AKOESTISCHE ISOLATIE	VENTILATIE - SPUI/CAPACITEIT	ELECTRA	RIOLERING
Bescherming tegen geluid van buiten en geluidwering tussen ruimten cf. NEN 5077	Ventilatie-spui/capaciteit-eisen cf. NEN 1018 en BB 2012 rechts verkeren niveau minimale eis bestaande bouw, bouwbesluit rapportage en tekening D21 t/m D23	Nieuwe elektrische installatie cf. NEN 1010 en ter goedkeuring plaatselijk Nutsbedrijf	Principe riolering cf. NEN 215 / NTR 2216
Installatiegeluid van de woning-gebonden installaties cf. NEN 3215	MV-box boven verlaagd plafond	Meterruimte cf. NEN 2768 en 2778	Binnenriolering cf. NEN 3215
= geluidwering >24dB		Bestaande centrale meterkast hergebruiken/aanpassen als centrale hoofdmeterkast kamer K01 t/m K24, centrale verdeelkast gang 1e verd.	

THERMISCHE ISOLATIE	DAGLICHT	VERLICHTING	WARM WATER
Warmteweerstand scheldingsconstr.: Dglicht cf. NEN 2057 en bouwbesluit rapportage		Een verblijfsruimte van een kantoor- en/of bijeenkomstfunctie en een ruimte waardoor een beschermde (vlucht-)route voert heeft een ventilatieinstallatie die een op een vloer, travevlak of hellingbaan gemeten sterkte kan geven van >1lux	Warm watervoorziening d.m.v. elektrisch doorstroomtoestel v.o.l.
U-waarde glas < 2.2 W/m².K			VERWARMING
U-waarde glas < 2.2 W/m².K			Apparatenverwarmen d.m.v. elektrische radiatoren v.o.l.

SYMBOLEN	AFKORTINGEN
•• = dubbel glas	hwa = hemelwaterafvoer
• = enkel glas	wn = wasmachine
••• = glas in lood + voorzetraam	dr = wasdroger
•••• = glas in lood + voorzetraam + kozijn dichtzet	cv = centrale verwarming
••••• = glas niet waarmeembaar	mv = mechanische ventilatie
•••••• = vloerwering behouden	v.o.c. = volgens opgave constructeur
••••••• = vloerwering behouden	v.o.l. = volgens opgave leverancier
•••••••• = aanduiding entree	v.o.i. = volgens opgave installateur
	v.o.a. = volgens opgave adviseur

RUIMTENNUMMERS + BOUWBSLUITBENAMING	LEGENDA ARGERINGEN
01 Verkeersruimte	05 = bestaand
02 Verblifruimte	06 = lichte scheidingwand
03 Toiletruimte	07 Buitenruimte
04 Badruimte	08 = isolatie
	09 = W'all-in-One, d=110mm
	10 = W'all-in-One, d=40mm

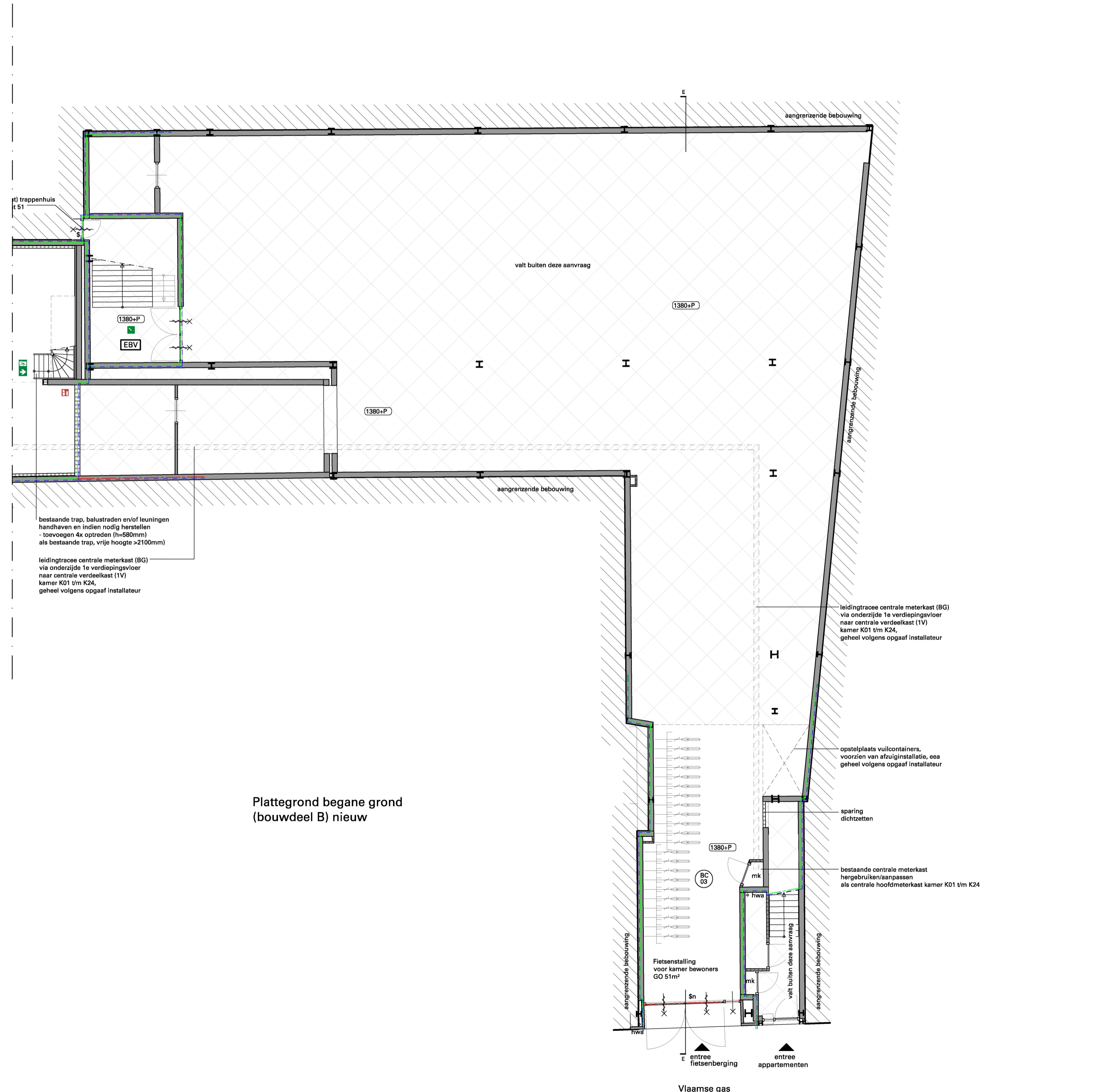
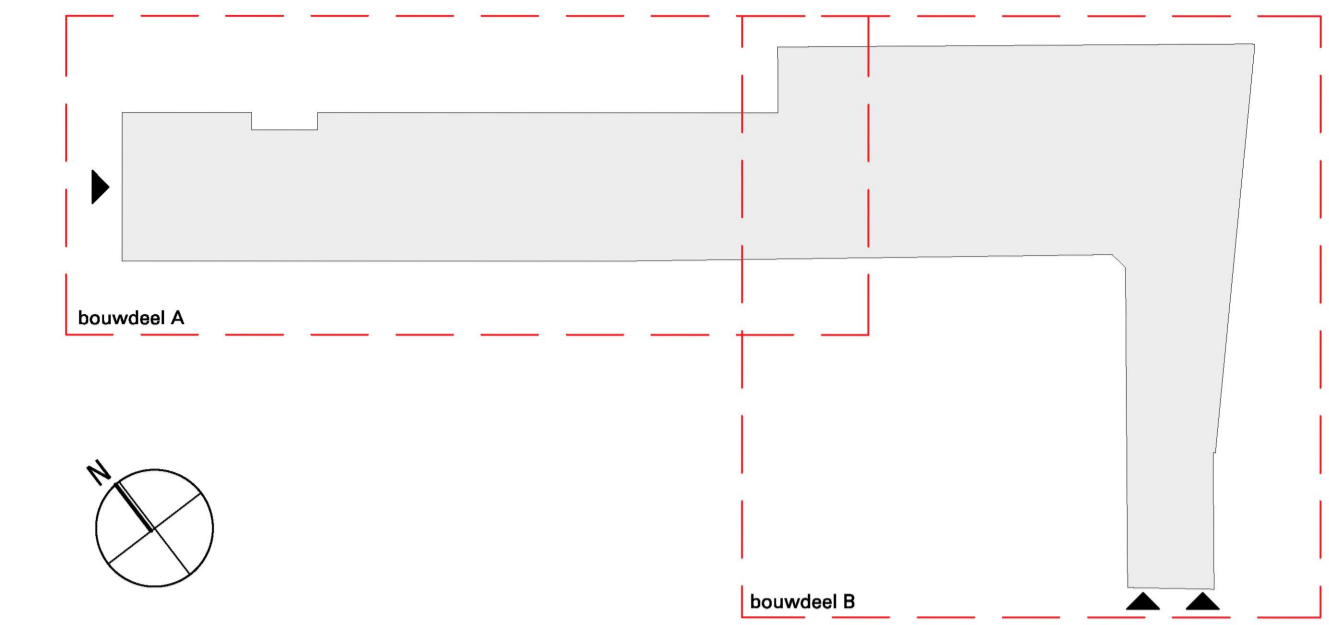
VOOR HET WERK GELDENDE VOORWAARDEN	GETEKENDDATUM STATUS
Bouwbesluit 2012	CR - HR 14-12-2022 concept
Politiekeurmerk	CR - HR 19-01-2023 definitief
Het pand is aangesloten op de gas- water- electr. voorz., akmade op het gemeente riool.	CR - HR 15-09-2023 wijz. A
De constructieberekeningen en -tekeningen worden gemaakt door een naar te bepalen constructiebureau	CR - HR 05-01-2024 wijz. B
	CR - HR 31-01-2024 wijz. C

Werk	Verbouw Molenstraat 53 & Viaamsegas 6-12	Blad	D11A-05	5.1.2e
Opdrachtgever	5.1.2e	Datum	31-01-2024	
Onderwerp	Plattegrond begane grond nieuw	Schaal	1 à 100	
		Formaat	A1	

Legenda toegepaste uitzonderingsgrondslagen

In dit document zijn gegevens definitief geanonimiseerd op grond van:

Wet	Artikel	Omschrijving	Pagina's
Wet open overheid	Art. 5.1 lid 2 sub e	De eerbiediging van de persoonlijke levenssfeer	1



Plattegrond begane grond (bouwdeel B) nieuw

MATEN IN HET WERK TE CONTROLEREN

ALGEMEEN	Gevelopeningen inbraakwerend uitvoeren (klasse 2), of. poliflexurmerk. Deuren, ramen, kozijnen en daarmee gelijk te stellen constructie-onderdelen in een uitwendige schiedingsconstructie van een woning, die bepaald overeenkomstig NEN 5087 bereikbaar zijn, moeten bepaald overeenkomstig NEN 5086, een weerstandsklasse voor inbraakwerendheid hebben van min. 2.	Noodverlichtingsinstallatie cf. NEN 1835 is niet verplicht, uitvoering is aan de opdrachtgever.	Doornedende afmetingen van funderingen, bouwwerken, balken, vloeren, spanten en wapeningspecificaties of tekening en broeking constructeur en/of leverancier. Datasies noodoverstorten en stabiliteitsvoorzieningen of. opgave constructeur.
Vochtwerfing cf. NEN 2778 voor uitwendige constructie-onderdelen en inwendige constructie-onderdelen in badkamer en toilet.		Doorvalbeveiliging hekvb/balustr.: cf. BB2012 afd. 2.3. o.k. Balustrade 900+vl. 5087 bereikbaar zijn, moeten bepaald openingen <math>< 200\text{mm}</math>.	Toetsingskader Bouwbesluit 2012; verbouw (gedeelte) met als rechtsens verregen nivo bestaande bouw
Veiligheidsglas cf. NEN 3569.			

BRANDVEILIGHEID	Geheel is één woonfunctie met woon-eenheden voor kamergewijze verhuur uitgevoerd als één brandcompartiment met twee beschermde subbrandcompartimenten. Voorts is de stallingruimte voor fietsen op de begane grond gezamenlijk een brandcompartiment en tevens een subbrandcompartiment.	Brandscheidingen dienen te voldoen aan de brandwerendheid conform NEN6069 en de hierbij gestelde criteria. Hierin zijn de volgende beoordelingscriteria opgenomen: bezwijken (R), vlamdichtheid (E), temperatuur (I) en warmtestraling (W).	Een zijde van nieuwe constructie-onderdelen grenzend aan de binnenlucht voldoen tenminste aan brandklasse D ₂₀ voor beloopbaar vlak, D ₃₀ voor pijpsolatie* en rookklasse S2, S1 _n voor beloopbaar vlak, S2 voor pijpsolatie* overeenkomstig NEN-EN 13501-1. Elektrische leidingen* voldoen tenminste aan brandklasse D ₂₀ en rookklasse S2, overeenkomstig NEN-EN 13501-6. In afwijking hierop is deze van (extra) beschermde vluchtroutes en van binnenzijdige tussenschot brandklasse B ₁₅ voor beloopbaar vlak, B ₁₅ voor pijpsolatie*, B ₂₀ voor elektrische leidingen* en rookklasse S2, S1 _n voor beloopbaar vlak, S1 voor pijpsolatie* en S _{1ca} voor elektrische leidingen*.
PS = te openen zonder gebruikmaking van sleutel/los voorwerp en v.v. parabeuliding		Voorzieningen in brandscheiding ingevolge doorbraken zijn gelijk aan de brandwerendheid van de scheiding. Uitgevoerd conform publicatie ISO 5381 brandveilige doorvoeringen art. 809.07 mei 2014.	
Sn = te openen door lichte druk of sluiting conform NEN-EN179		Inwendige brandscheidingen naar aangrenzende bouwdelen uit te voeren met een weerstand rookdoorgang van R200 conform NEN6075.	
11 = niet ioniserende rookmelder conform NEN2555 (onderling gekoppeld, het getal geeft aan welke rookmelder met elkaar gekoppeld zijn, 1 gekoppeld met 1, 2 gekoppeld met 2, etc.)		Schachten: 60 min. brandwerend aan de brandwerendheid conform NEN6069 en de hierbij gestelde criteria. Hierin zijn de volgende beoordelingscriteria opgenomen: bezwijken (R), vlamdichtheid (E), temperatuur (I) en warmtestraling (W).	
12 = draagbaar buustoestel = schuimblusser slag		Materialen toegepast in koker, schacht of kanaal voldoet aan brandklasse A2 overeenkomstig NEN-EN 13501-1. De bovenzijde van (nieuwe) daken wordt niet brandgevaarlijk uitgevoerd overeenkomstig NEN 6063.	
13 = aansluitkoppeling droge blusleiding		Voorzieningen voor afvoer van rook zijn overeenkomstig NEN 6062.	
BC 01 = brandcompartimentering		Van de hiernaast gestelde klassen hoeft van het totale oppervlakte van een ruimte ten hoogste 5% niet te voldoen aan de gestelde brandklasse en voor een ruimte, geen beschermde vluchtroute zijnde, hoeft 10% niet aan de gestelde rookklasse te voldoen. Voorts dienen de gevokoelen, uitgangsoverdekkingen, van brandcompartimenten te voldoen aan brandklasse B ter voorkoming van brandoverslag.	
EBV = extra beschermde vluchtroute			
70P = max. aantal personen			
71 = vluchtroute			
72 = vluchtweg aanduiding			

AKOESTISCHE ISOLATIE	VENTILATIE - SPUICAPACITEIT	ELECTRA	RIOLERING
Bescherming tegen geluid van buiten en geluidsoverdracht tussen ruimten cf. NEN 5077	Ventilatie-spuicapaciteit-eisen cf. NEN 1087 en BB 2012 rechtsens verregen niveau minimale als bestaande bouw, bouwbesluit rapportage en tekening D21 t/m D23	Nieuwe elektrische installatie cf. NEN 1010 en ter goedkeuring plaatselijk Nutsbedrijf	Principe riolering cf. NEN 2215 / NTR 3216
Installatiegeluid van de woning-gebonden installaties cf. NEN 3215		Meterruimte cf. NEN 2768 en 2778	Binnenriolering cf. NEN 3215
— = geluidsoverdracht >24dB		Bestaande centrale meterkast hergebruiken/aanpassen als centrale hoofdmeterkast kamer K01 t/m K24, centrale verdeelkast gang 1e verd.	

THERMISCHE ISOLATIE	DAGLICHT	VERLICHTING	WARM WATER
Warmteweerstand scheidingsconstructie van het dak, de gevels en de vloeren minimaal als verbouwd cf. BB2012 art. 3.5 rechtsens verregen niveau 1,4m ² /KW U-waarde glas <math>< 2,2\text{ W/m}^2\text{K}</math> warmteweerstand volgens NTA 8800	Daglicht cf. NEN 2057 en bouwbesluit rapportage	Een verblijfsruimte van een kantoor- of bijeenkomstfunctie en een ruimte waarvoor een beschermde (vlucht-)route voert heeft een verlichtingsinstallatie die een op een vloer, tredevlak of hellingsbaan gemeten sterkte kan geven van >1lux	Warm watervoorziening d.m.v. elektrisch doorstroomtoestel v.o.l.
			VERWARMING
			Apparatenverwarmen d.m.v. elektrische radiatoren v.o.l.

KLEUREN EN MATERIALEN	trapleuning/balustrade bestaand (binnen)	= hout restaureren, nieuwe houten toevoegingen als bestaand, kleur wit, RAL 9001
voorgevel + hellend dak = geheel handhaven als bestaand-ongewijzigd	trappen bestaand (binnen)	= hout restaureren, nieuwe houten toevoegingen als bestaand, kleur wit, RAL 9001
metalswerk bestaand = ST0 kleur grijs 16290		kleur wit, RAL 9001
hellende daken nieuw = zinken fels	trapleuning/balustrade nieuw (binnen)	= houten balusters en leuning kleur wit, RAL 9001
dakkeppellen nieuw = hout, kleur wit, RAL 9001	trappen nieuw (binnen)	= hout (dicht), kleur wit, RAL 9001
boelboorden = geheel handhaven als bestaand-ongewijzigd	kozijnen (binnen)	= hout, kleur, wit RAL 9001
kozijnen bestaand = geheel handhaven als bestaand-ongewijzigd	deuren (binnen)	indien mogelijk hergebruiken = hout, kleur, wit RAL 9001
dr. delen/deuren bestaand = geheel handhaven als bestaand-ongewijzigd		indien mogelijk hergebruiken
kozijnen nieuw = kunststof, wit RAL 9001, K-vision cube-city		
draaiende delen nieuw = kunststof, wit RAL 9001, K-vision cube-city		
deuren nieuw = hout, kleur wit, RAL 9001		

SYMBOLEN	900 = deur met dagmat in mm	AFKORTINGEN
** = dubbel glas		hwa = hemelwaterafvoer
* = enkel glas		wm = wasmachine
• = enkel glas + voorzetraam		dr = wasdroger
• = glas in lood	bk = bestaand kozijn + deur, handhaven/ herstellen/ aanpassen	cv = centrale verwarming
• = kozijn dichtzet		mv = mechanische ventilatie
• = glas niet waarmeembaar	bkp = bestaand kozijn + deur, hergebruikt	mv = boven het verlaagd plafond
• = plafond behouden		mk = meterkast
• = vloerwerk behouden		vk = verdeelkast electra
• = aanduiding entree		vp = verlaagd plafond

RUIMTENUMMERS + BOUWBSLUITBENAMING	LEGENDA ACRERINGEN
01 Verkeersruimte	06 = bestaand
02 Verblifruimte	08 = lichte scheidingswand
03 Toiletruimte	07 Buitenuimte
04 Badruimte	
	09 = isolatie
	10 = W'all-in-One, d=110mm
	11 = W'all-in-One, d=40mm
	12 = beton
	13 = metselwerk
	14 = tegelwerk

VOOR HET WERK GELDENDE VOORWAARDEN	GETEKENDATUM	STATUS
Bouwbesluit 2012	CR - HR	14-12-2022 concept
Politiekeurmerk	CR - HR	19-01-2023 definitief
Het pand is aangesloten op de gas- water- electr. voorz., alsmede op het gemeente riool.	CR - HR	15-09-2023 wijz. A
De constructieberekeningen en -tekeningen worden gemaakt door een nader te bepalen constructiebureau	CR - HR	05-01-2024 wijz. B
	CR - HR	31-01-2024 wijz. C

Werk	Verbouw Molenstraat 53 & Vlaamsegas 6-12	Blad	D11B-05	5.1.2e
Opdrachtgever	5.1.2e	Datum	31-01-2024	
Onderwerp	Plattegrond begane grond nieuw	Schaal	1 à 100	
		Formaat	A1	

Legenda toegepaste uitzonderingsgrondslagen

In dit document zijn gegevens definitief geanonimiseerd op grond van:

Wet	Artikel	Omschrijving	Pagina's
Wet open overheid	Art. 5.1 lid 2 sub e	De eerbiediging van de persoonlijke levenssfeer	1

Legenda toegepaste uitzonderingsgrondslagen

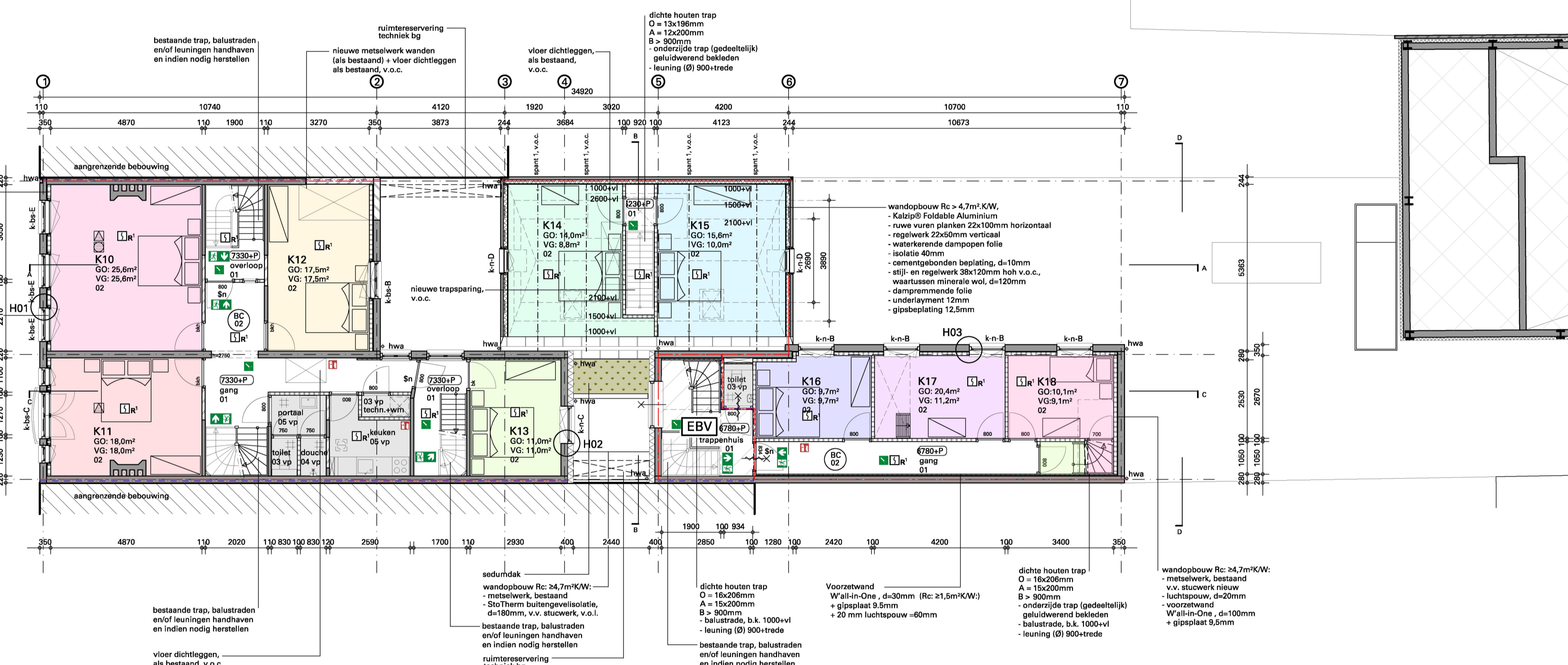
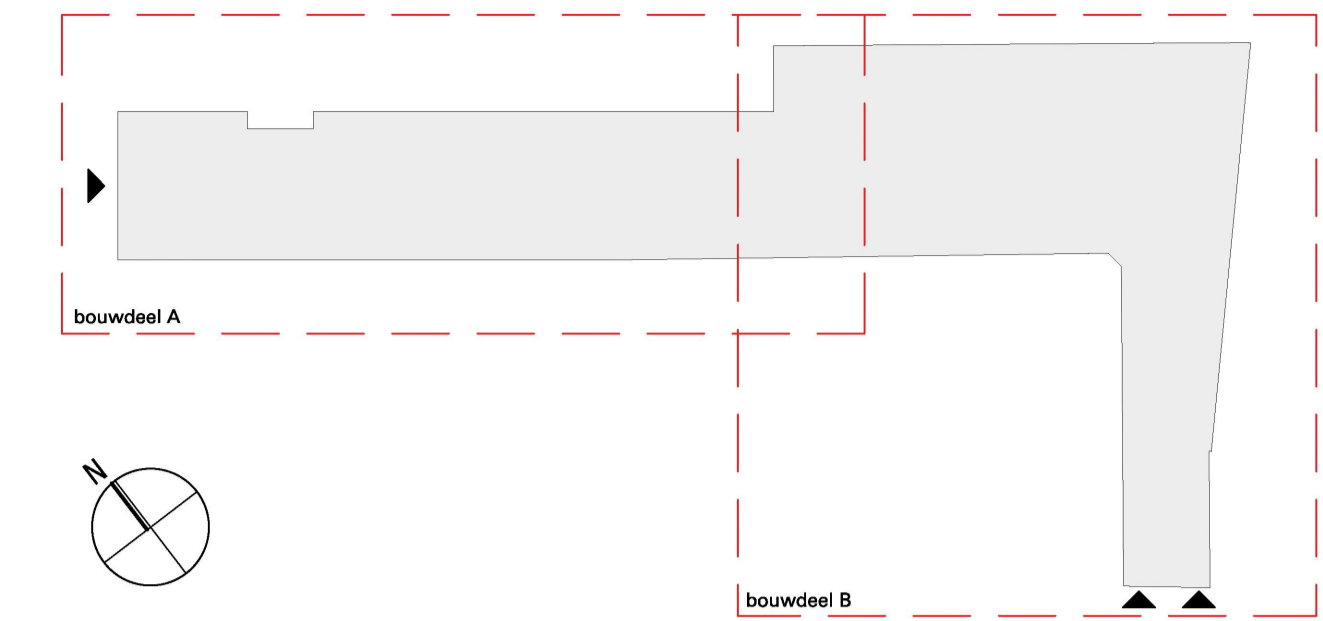
In dit document zijn gegevens definitief geanonimiseerd op grond van:

Wet	Artikel	Omschrijving	Pagina's
Wet open overheid	Art. 5.1 lid 2 sub e	De eerbiediging van de persoonlijke levenssfeer	1

Legenda toegepaste uitzonderingsgrondslagen

In dit document zijn gegevens definitief geanonimiseerd op grond van:

Wet	Artikel	Omschrijving	Pagina's
Wet open overheid	Art. 5.1 lid 2 sub e	De eerbiediging van de persoonlijke levenssfeer	1



Plattegrond tweede verdieping (bouwdeel A) nieuw

MATEN IN HET WERK TE CONTROLEREN

ALGEMEEN	Gevelopeningen inbraakwerend uitvoeren (klasse 2, cf. politiekurmark. Deuren, ramen, kozijnen en daarmee gelijk te stellen constructieonderdelen in een uitwendige scheldingconstructie van een woning, die bepaald overeenkomstig NEN 5087 bereikbaar zijn, moeten bepaald openingen <200mm.	Noodverlichtingsinstallatie cf. NEN 1835 is niet verplicht, uitvoering is aan de opdrachtgever.	Doornede afmetingen van funderingen, bouwmuren, balken, vloeren, spanten en wapeningspecificaties cf. tekening en berekening constructeur en/of leverancier. Dataseries noodoverstorten en stabiliteitsvoorzieningen cf. opgave constructeur Toetsingskader Bouwbesluit 2012; verbouw (gedeelte) met als rechsens verkrgen nivo bestaande bouw
Vochtwering cf. NEN 2778 voor uitwendige constructieonderdelen en inwendige constructieonderdelen in badkamer en toilet.			
Veiligheids glas cf. NEN 3569.			

BRANDVEILIGHEID

BRANDVEILIGHEID	Geheel is één woonfunctie met woonruimten voor kamergewijze verhuur uitgevoerd als één brandcompartiment met twee beschermde subbrandcompartimenten. Voorts is de begane grond gezamenlijk een brandcompartiment en tevens een subbrandcompartiment.	Brandseparaties dienen te voldoen aan de brandwerendheid conform NEN6069 en de hierbij gestelde criteria. Hierin zijn de volgende beoordelingscriteria opgenomen: beswijken (R), vlamdichtheid (E), temperatuur (I) en warmtestraling (W).	Een zijde van nieuwe constructie-onderdelen grenzend aan de binnenlucht voldoen tenminste aan brandklasse D ₂ voor beloopbaar vlak, D ₁ voor pipisolatie* overeenkomstig NEN-EN 13501-1. Elektrische leidingen* voldoen tenminste aan brandklasse D ₂ en rookklasse S ₂ overeenkomstig NEN-EN 13501-6. In afwijking hierop is deze van (extra) beschermde vluchtroutes en van binnenzijdige fitschacht brandklasse B ₂ voor beloopbaar vlak, B ₁ voor pipisolatie* overeenkomstig NEN-EN 13501-1. Elektrische leidingen* en rookklasse S ₂ , S ₁ voor beloopbaar vlak, S ₁ voor pipisolatie* en S _{1ca} voor elektrische leidingen*.
R200 conform NEN6075 = ruimte voorzien van verlichtingsinstallatie die een verlichtingssterkte kan geven van ten minste 1 lux			
PS = te openen zonder gebruikmaking van sleutel/los voorwerp en v.v. plaatsing in een subbrandcompartiment.			
\$ = te openen in vluchtroute zonder losse hulpmiddelen			
\$n = te openen door lichte druk of sluiting conform NEN-EN1179			
Sn = niet ioniserende rookmelder conform NEN2565 (onderling gekoppeld, het getal geeft aan welke rookmelder met elkaar gekoppeld zijn, 1 gekoppeld met 1, 2 gekoppeld met 2, etc.)			
BT = draagbaar buistoestel = schuimblusser slag			
BC 01 = aansluitkoppeling droge blusleiding			
BC 02 = brandcompartimentering			
EBV = extra beschermde vluchtroute			
70P = max. aantal personen			
70A = vluchtroute			
70B = vluchtweg aanduiding			

AKOESTISCHE ISOLATIE	VENTILATIE - SPUICAPACITEIT	ELECTRA	RIOLERING
Bescherming tegen geluid van buiten en geluidswering tussen ruimten cf. NEN 5077	Ventilatie-spui capaciteit-eisen cf. NEN 1087 en BB 2012 rechtens verkrgen niveau minimale eis bestaande bouw, bouwbesluit rapportage en tekening D21 t/m D23	Nieuwe elektrische installatie cf. NEN 1010 en en goedgekeurde plaatselijk Nutsbedrijf	Principe riolering cf. NEN 2151 / NTR 3216
Installatiegeluid van de woning-gebouwen installaties cf. NEN 3215	Meterruimte cf. NEN 2768 en 2778	Bestaande centrale meterkast hergebruiken/verplaatsen als centrale hoofdmetertank kamer K01 t/m K04, centrale verdeelkast gang 1e verd.	Binnenriolering cf. NEN 3216
THERMISCHE ISOLATIE	DAGLICHT	VERLICHTING	WARM WATER
Warmteweerstand scheldingsconstr.: Daglicht cf. NEN 2057 en bouwbesluit rapportage		Een verblijfsruimte van een kantoor- en/of bijsluitconstructie en een ruimte waardoor een beschermde (vluchtroute voert heeft een verlichtingsinstallatie die een op een vloer, traveleek of hellingbaan gemeten sterkte kan geven van >1lux	Warm watervoorziening d.m.v. elektrisch doorstroomtoestel v.o.l.
Warmteweerstand volgens NTA 8800			VERWARMING
			Apparatenverwarmen d.m.v. elektrische radiatoren v.o.l.

KLEUREN EN MATERIALEN

voorgevel + hellend dak = geheel handhaven als bestaand-ongewijzigd	trapleuning/balustrade bestaand (binnen) = hout restaureren, nieuwe houten toevoegingen als bestaand, kleur wit, RAL 9001
metselewerk bestaand = geheel handhaven als bestaand-ongewijzigd	trapleuning/balustrade nieuw (binnen) = houten balusters en leuning kleur wit, RAL 9001
stuwwerk = STC kleur grijs 1620	trapleuning/balustrade nieuw (binnen) = hout, kleur, wit, RAL 9001
hellende daken nieuw = zinken fels	trapleuning/balustrade nieuw (binnen) = hout, kleur, wit, RAL 9001
dakkapellen nieuw = zinken fels	trapleuning/balustrade nieuw (binnen) = hout, kleur, wit, RAL 9001
boelboorden = hout, kleur wit, RAL 9001	trapleuning/balustrade nieuw (binnen) = hout, kleur, wit, RAL 9001
kozijnen bestaand = geheel handhaven als bestaand-ongewijzigd	trapleuning/balustrade nieuw (binnen) = hout, kleur, wit, RAL 9001
dr. delen/deuren bestaand = geheel handhaven als bestaand-ongewijzigd	trapleuning/balustrade nieuw (binnen) = hout, kleur, wit, RAL 9001
kozijnen nieuw = kunststof, wit RAL 9001, K-vision cube-city	trapleuning/balustrade nieuw (binnen) = hout, kleur, wit, RAL 9001
draaiende delen nieuw = kunststof, wit RAL 9001, K-vision cube-city	trapleuning/balustrade nieuw (binnen) = hout, kleur, wit, RAL 9001
deuren nieuw = hout, kleur wit, RAL 9001	trapleuning/balustrade nieuw (binnen) = hout, kleur, wit, RAL 9001

SYMBOLEN	AFKORTINGEN
•• = dubbel glas	hwa = hemelwaterafvoer
• = enkel glas	wn = wasmachine
••• = enkel glas + voorzetraam	dr = wasdroger
•••• = glas in lood + voorzetraam	cv = centrale verwarming
••••• = glas in lood + voorzetraam	mv = mechanische ventilatie
•••••• = glas in lood + voorzetraam	o.g. = of gelijk
••••••• = glas niet waarmeembaar	v.o.c. = volgens opgave constructeur
•••••••• = vloerwering behouden	v.o.l. = volgens opgave leverancier
••••••••• = aanduiding entree	v.o.i. = volgens opgave installateur
	v.o.a. = volgens opgave adviseur

RUIMTE NUMMERS + BOUWBSLUITBENAMING	LEGENDA ARCKERINGEN
01 Verkeersruimte	06 Onbepaalde ruimte
02 Verlijfsruimte	08 Lichte scheidingswand
03 Toiletruimte	07 Buitenruimte
04 Badruimte	

VOOR HET WERK GELDENDE VOORWAARDEN	GETEKEND DATUM STATUS
Bouwbesluit 2012	CR - HR 14-12-2022 concept
Politiekurmark	CR - HR 19-01-2023 definitief
Het pand is aangesloten op de gas- water- electr. voorz., akmade op het gemeente riool.	CR - HR 15-09-2023 wijz. A
De constructieberekeningen en -tekeningen worden gemaakt door een nader te bepalen constructiebureau	CR - HR 05-01-2024 wijz. B
	CR - HR 31-01-2024 wijz. C

Werk	Verbouw Molenstraat 53 & Viaamsegas 6-12	Blad	D13-05
Opdrachtgever	5.1.2e	Datum	31-01-2024
Onderwerp	Plattegrond tweede verdieping nieuw	Schaal	1 à 100
		Formaat	A1

Legenda toegepaste uitzonderingsgrondslagen

In dit document zijn gegevens definitief geanonimiseerd op grond van:

Wet	Artikel	Omschrijving	Pagina's
Wet open overheid	Art. 5.1 lid 2 sub e	De eerbiediging van de persoonlijke levenssfeer	1