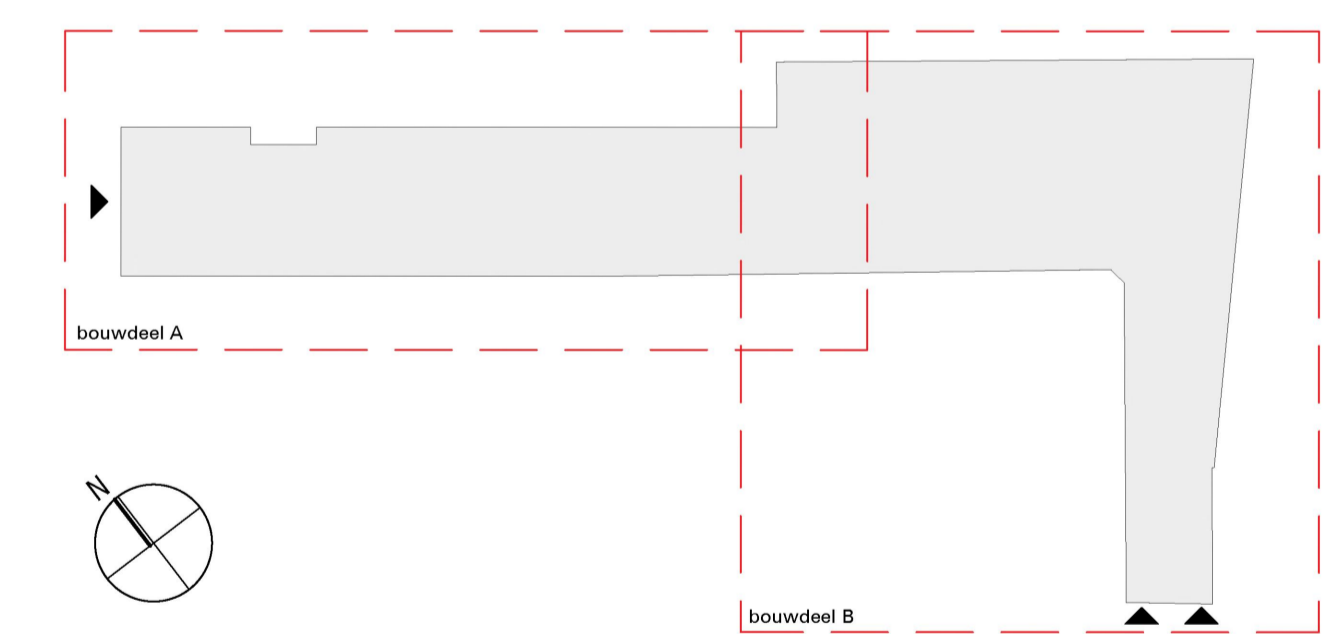


Plattegrond eerste verdieping (bouwdeel A) bestaand



MATEN IN HET WERK TE CONTROLEREN

AFKORTINGEN		LEGENDA ARCKERINGEN		LEGENDA SLOOP			
hwa	= hemelwaterafvoer	mv	= mechanische ventilatie	v.v.	= voorzien van	v.o.l.	= volgens opgave leverancier
wm	= wasmachine	mk	= meterkast	rga	= rookgasafvoer	v.o.i.	= volgens opgave installateur
dr	= wasdroger	gpk	= groepenkast	o.g.	= of gelijke	v.o.a.	= volgens opgave adviseur
cv	= centrale verwarming	v.p.	= verlaagd plafond	v.o.c.	= volgens opgave constructeur	c.b.	= close-in boiler in keukenkast

SYMBOLEN		LEGENDA ARCKERINGEN		LEGENDA SLOOP			
hwa	= hemelwaterafvoer	---	= brandscheiding tenminste 30min. WBDBO cf. NEN8069,	▬	= bestaand	▬	= sparing te voorzien
▲	= aanduiding entree	---	= brandscheiding tenminste 60min. WBDBO cf. NEN8069,	▬	= lichte scheidingswand	▬	= te slopen onderdeel
▬	= tegelwerk	---	= zelfsluitende deur	▬	= isolatie		
▬	= plafonds behouden	---	= deur, luik od raamconstr. brandwerend beschouwd van zijde met kruis				
▬	= vloerafwerking behouden						

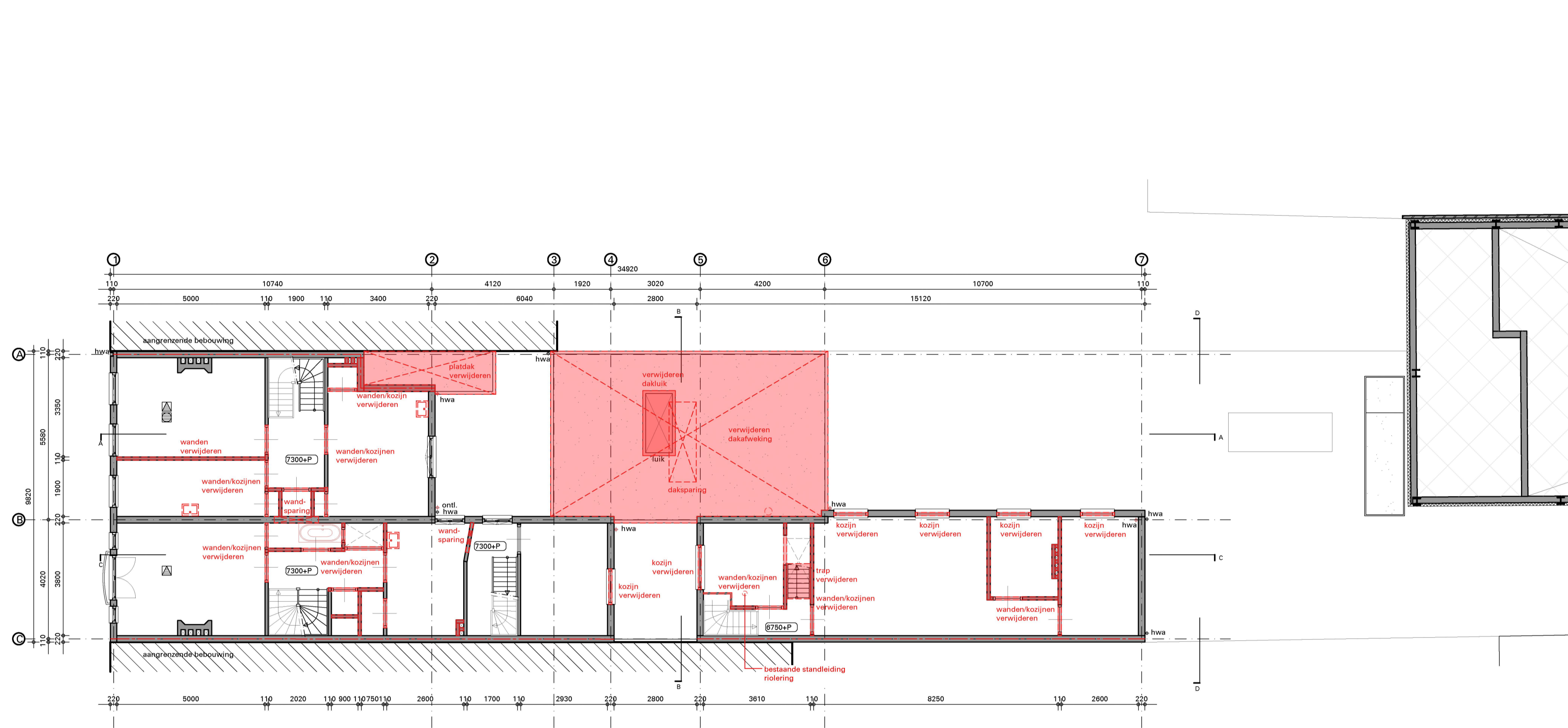
VOOR HET WERK GELDENDE VOORWAARDEN			GETEKENDDATUM STATUS	
Bouwbesluit 2012			CR - HR	14-12-2022 concept
Politiekeurmerk			CR - HR	19-01-2023 definitief
Het pand is aangesloten op de gas- water- electr. voorz., alsmede op het gemeente riool.			CR - HR	15-09-2023 wijz. A
De constructieberekeningen en -tekeningen worden gemaakt door een nader te bepalen constructiebureau				

Werk	Verbouw Molenstraat 53 & Vlaamsegas 6-12	Blad	D04B-03	5.1.2e
Opdrachtgever	5.1.2e	Datum	15-09-2023	
Onderwerp	Plattegrond eerste verdieping bestaand	Schaal	1 à 100	
		Formaat	A1	

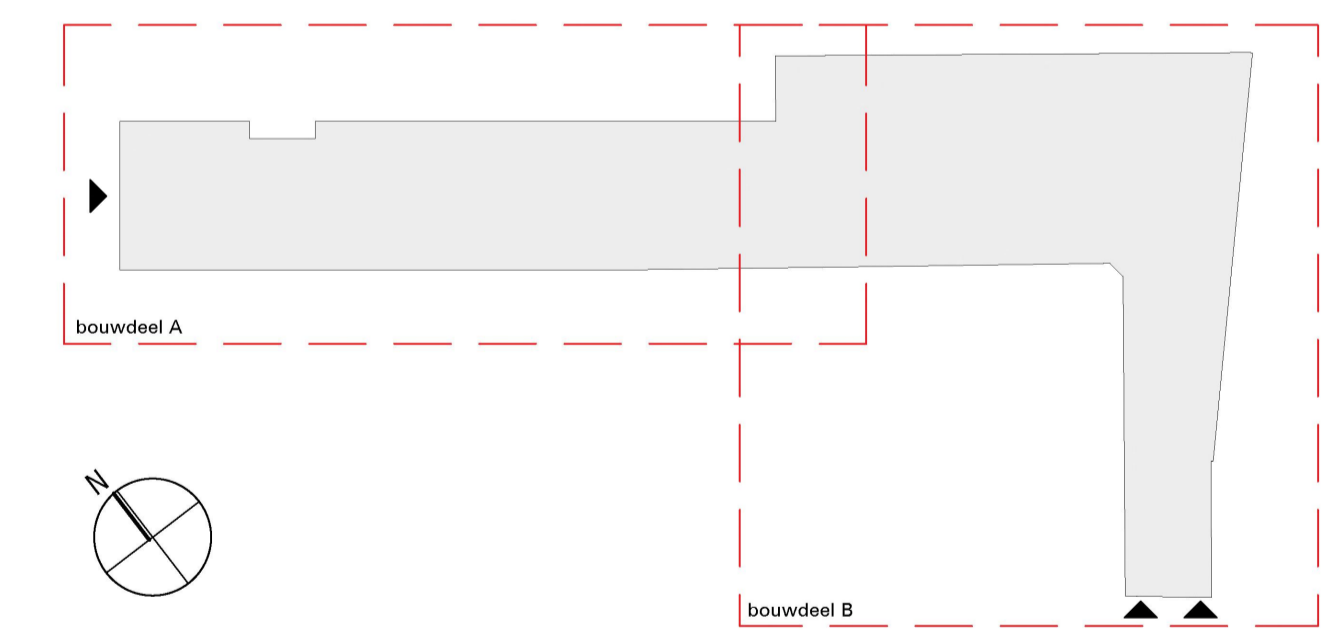
Legenda toegepaste uitzonderingsgrondslagen

In dit document zijn gegevens definitief geanonimiseerd op grond van:

Wet	Artikel	Omschrijving	Pagina's
Wet open overheid	Art. 5.1 lid 2 sub e	De eerbiediging van de persoonlijke levenssfeer	1



Plattegrond tweede verdieping
(bouwdeel A) bestaand



MATEN IN HET WERK TE CONTROLEREN

AFKORTINGEN		SYMBOLEN		LEGENDA ARCERINGEN		LEGENDA SLOOP	
hwa	= hemelwaterafvoer	hwa	= hemelwaterafvoer	---	= brandscheiding tenminste 30min. WBDBO cf. NEN8069,	▬	= bestaand
wm	= wasmachine	▲	= aanduiding entree	---	= brandscheiding tenminste 60min. WBDBO cf. NEN8069,	▬	= lichte scheidingswand
dr	= wasdroger	⊕	= tegelwerk	---	= brandscheiding tenminste 30min. WBDBO cf. NEN8069,	▬	= isolatie
cv	= centrale verwarming	⊞	= plafonds behouden	---	= zelfsluitende deur	▬	= sparing te voorzien
		⊞	= vloerafwerking behouden	⊞	= deur, luik od raamconstr. brandwerend beschouwd van zijde met kruis	▬	= te slopen onderdeel
				⊞	= mechanische ventilatie		
				⊞	= meterkast		
				⊞	= rookgasafvoer		
				⊞	= groepenkast		
				⊞	= verlaagd plafond		
				⊞	= voorzien van		
				⊞	= of gelijke		
				⊞	= volgens opgave constructeur		
				⊞	= v.o.l. = volgens opgave leverancier		
				⊞	= v.o.i. = volgens opgave installateur		
				⊞	= v.o.a. = volgens opgave adviseur		
				⊞	= v.o.c. = volgens opgave constructeur		
				⊞	= c.b. = close-in boiler in keukenkast		

VOOR HET WERK GELDENDE VOORWAARDEN

VOOR HET WERK GELDENDE VOORWAARDEN		GETEKENDDATUM		STATUS	
Bouwbesluit 2012		CR - HR	14-12-2022	concept	
Politiekeurmerk		CR - HR	19-01-2023	definitief	
Het pand is aangesloten op de gas- water- electr. voorz., afmede op het gemeente riool.					
De constructieberekeningen en -tekeningen worden gemaakt door een nader te bepalen constructiebureau					

Werk	Verbouw Molenstraat 53 & Vlaamsegas 6-12	Blaad	D05-03	5.1.2e
Opdrachtgever	5.1.2e	Datum	15-09-2023	
Onderwerp	Plattegrond tweede verdieping bestaand	Schaal	1 à 100	
		Formaat	A1	

Legenda toegepaste uitzonderingsgrondslagen

In dit document zijn gegevens definitief geanonimiseerd op grond van:

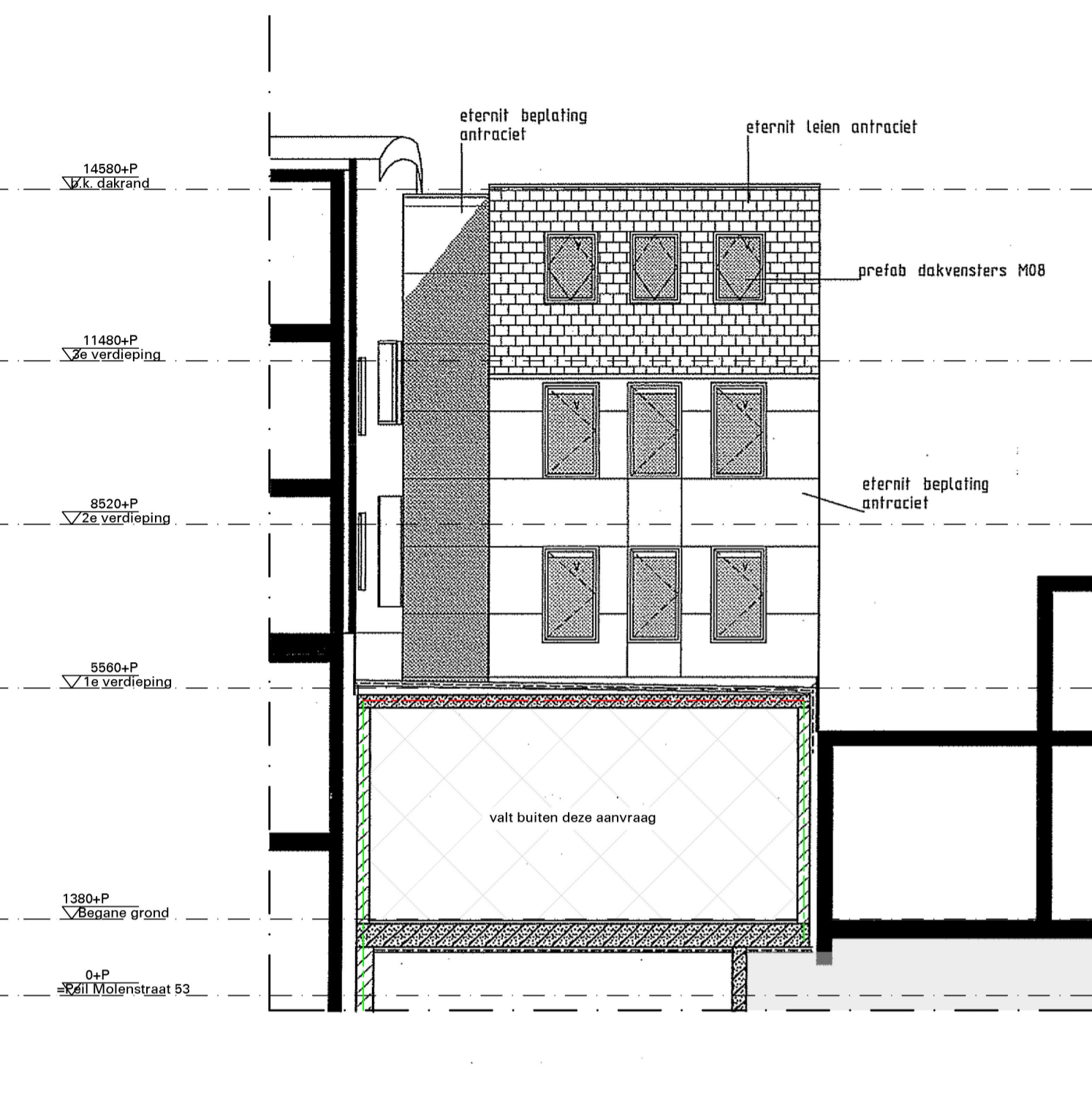
Wet	Artikel	Omschrijving	Pagina's
Wet open overheid	Art. 5.1 lid 2 sub e	De eerbiediging van de persoonlijke levenssfeer	1



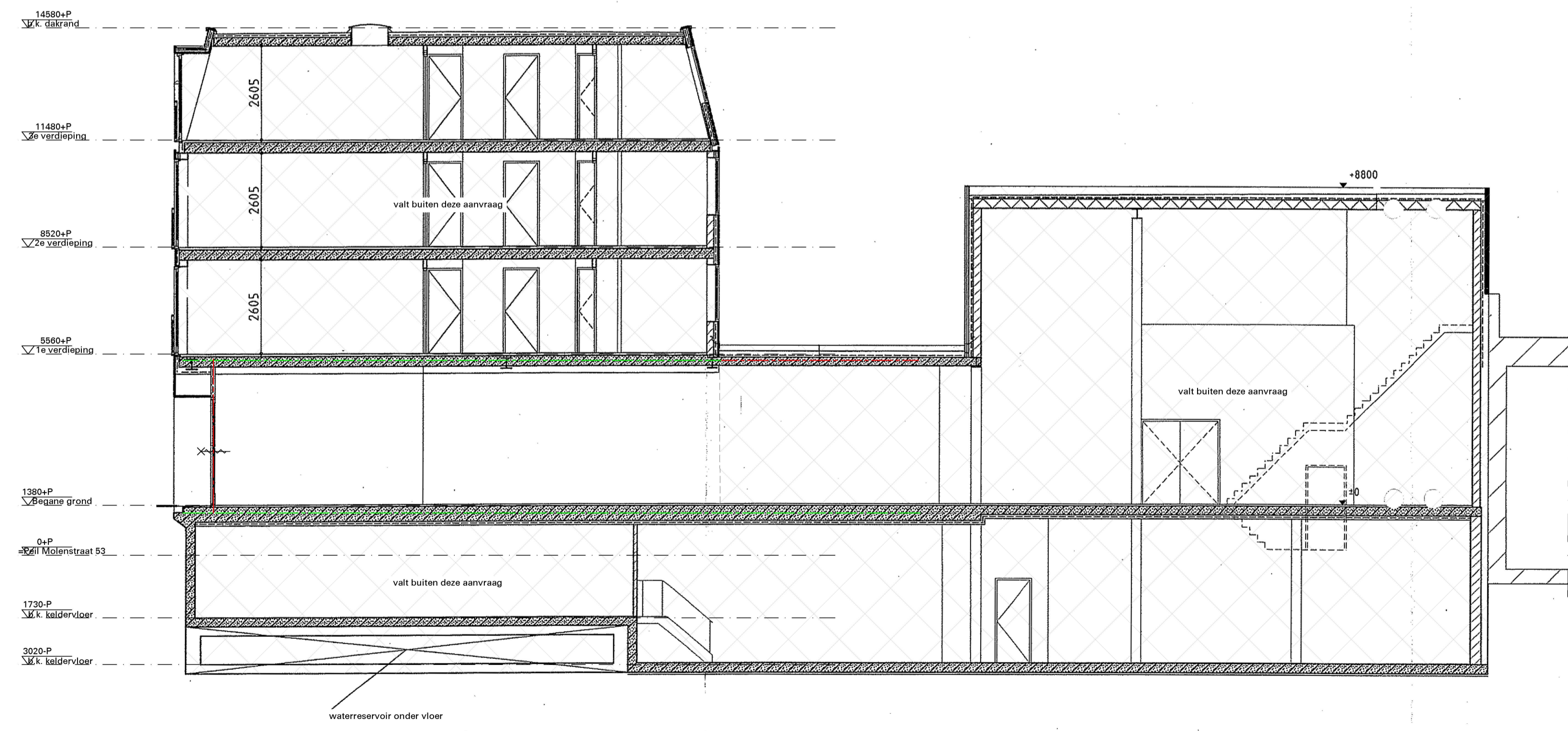
Voorgevel Molenstraat 53 bestaat



Voorgevel Vlaamsegas 6-12 bestaat



Achtergevel Vlaamsegas 6-12 bestaat



Doorsnede E-E bestaat

••	bestaand dubbel glas	■	bestaand enkel glas	□	bestaand glas in lood	⊠	kozijn dichtgezet, glas niet waarneembaar
MATEN IN HET WERK TE CONTROLEREN							
AFKORTINGEN							
hwa	= hemelwaterafvoer	mv	= mechanische ventilatie	v.v.	= voorzien van	v.o.l.	= volgens opgave leverancier
wm	= wasmachine	mk	= meterkast	rga	= rookgasafvoer	v.o.i.	= volgens opgave installateur
dr	= wasdroger	gpk	= groepenkast	o.g.	= of gelijke	v.o.a.	= volgens opgave adviseur
cv	= centrale verwarming	v.p.	= verlaagd plafond	v.o.c.	= volgens opgave constructeur	c.b.	= close-in boiler in keukenkast
SYMBOLEN							
hwa	= hemelwaterafvoer	---	= brandscheiding tenminste 30min. WBDBO cf. NEN8069,	▬	= bestaand	▬	= sparring te voorzien
▲	= aanduiding entree	---	= brandscheiding tenminste 60min. WBDBO cf. NEN8069,	▬	= lichte scheidingswand	▬	= te slopen onderdeel
⊠	= tegelwerk	---	= brandscheiding tenminste 80min. WBDBO cf. NEN8069,	▬	= isolatie		
⊠	= plafonds behouden	---	= zelfsluitende deur				
⊠	= vloerafwerking behouden	---	= deur, luik od raamconstr. brandwerend beschouwd van zijde met kruis				
LEGENDA ARCERINGEN							
LEGENDA SLOOP							

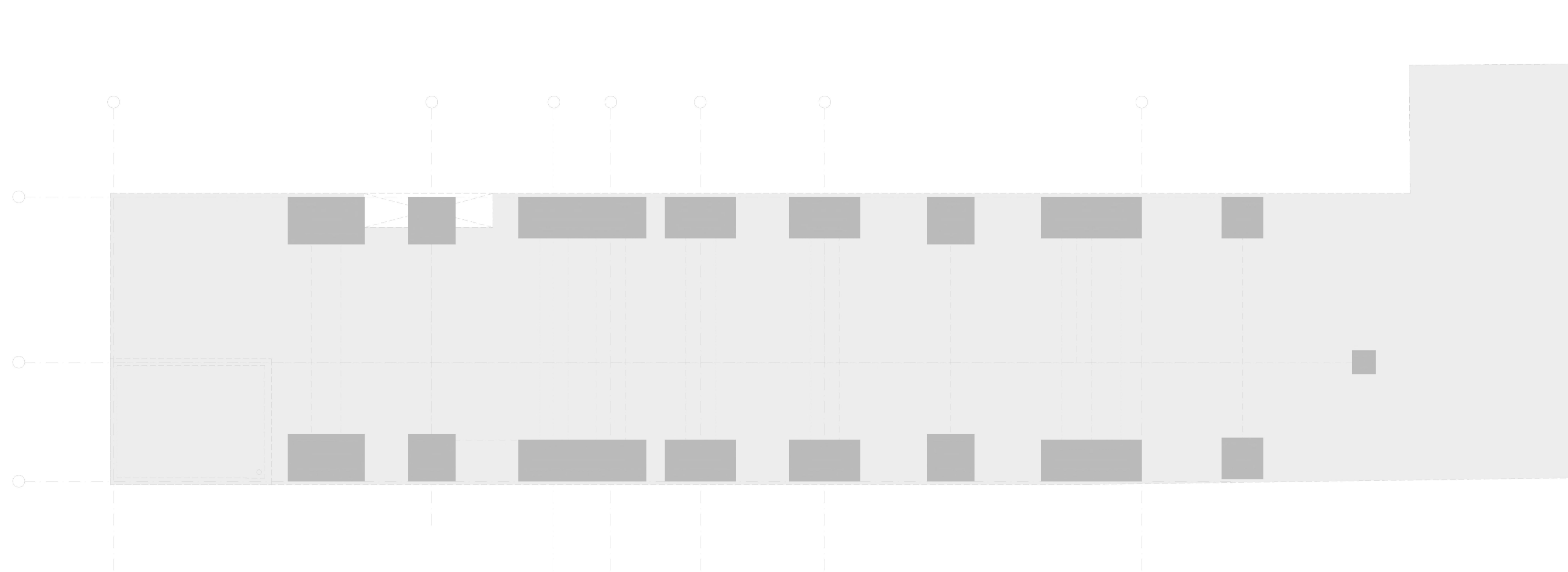
VOOR HET WERK GELDENDE VOORWAARDEN				GETEKENDDATUM STATUS	
Bouwbesluit 2012				CR - HR	14-12-2022
Politiekeurmerk				CR - HR	19-01-2023
Het pand is aangesloten op de gas- water- electr. voorz., afmede op het gemeente riool.				CR - HR	15-09-2023
De constructieberekeningen en -tekeningen worden gemaakt door een nader te bepalen constructiebureau					

Werk	Verbouw Molenstraat 53 & Vlaamsegas 6-12	Blad	D08-03	5.1.2e
Opdrachtgever	5.1.2e	Datum	15-09-2023	
Onderwerp	Gevelaanzichten bestaan	Schaal	1 à 100	
		Formaat	A1	

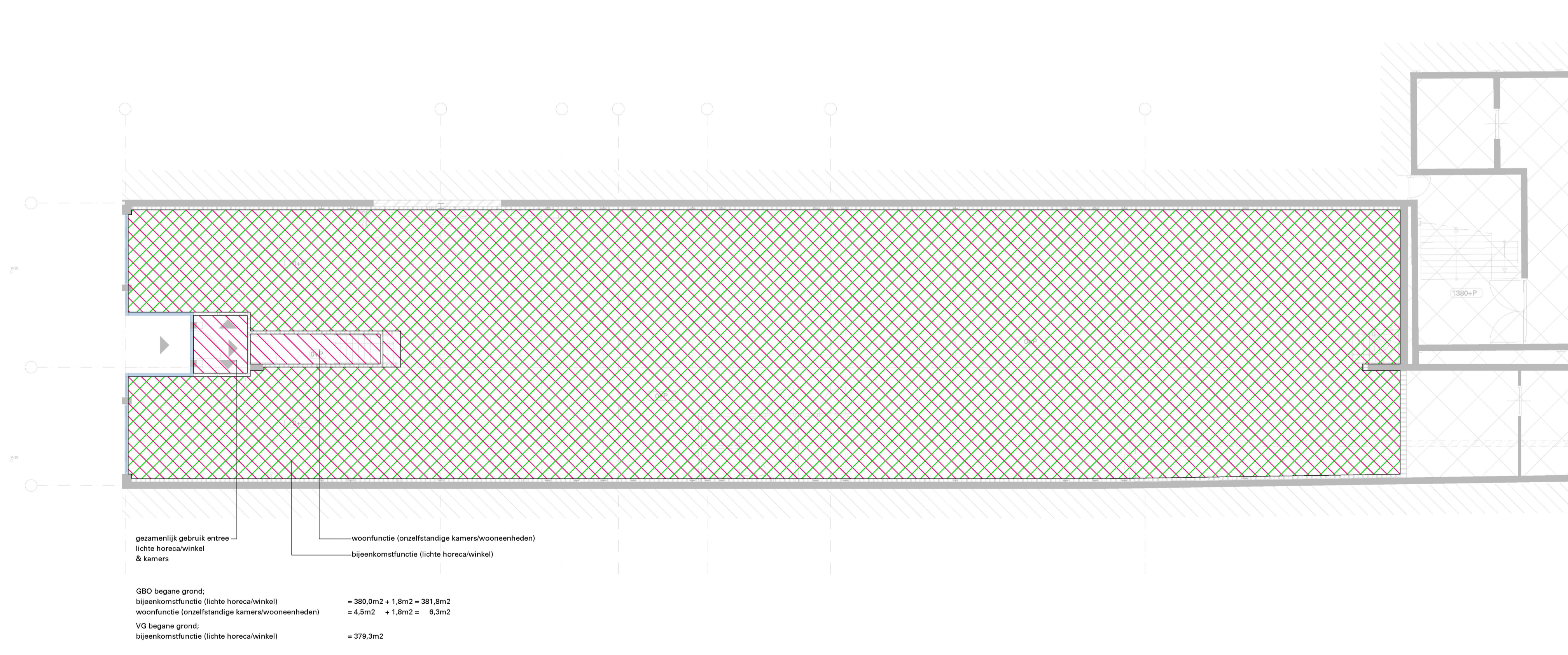
Legenda toegepaste uitzonderingsgrondslagen

In dit document zijn gegevens definitief geanonimiseerd op grond van:

Wet	Artikel	Omschrijving	Pagina's
Wet open overheid	Art. 5.1 lid 2 sub e	De eerbiediging van de persoonlijke levenssfeer	1



Plattegrond kelder
(bouwdeel A) nieuw



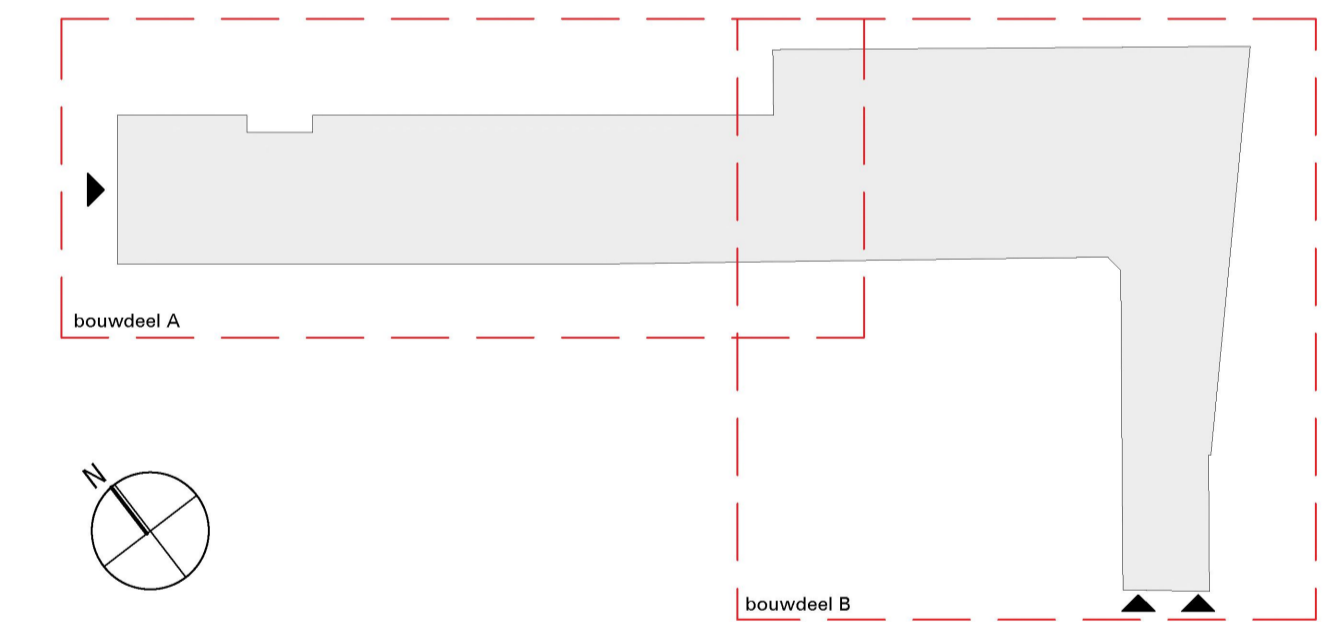
Plattegrond begane grond
(bouwdeel A) nieuw

gezienlijk gebruik entree –
lichte horeca/winkel
& kamers

woonfunctie (onzelfstandige kamers/wooneenheden)
bijkomstfunctie (lichte horeca/winkel)

GBO begane grond;
bijkomstfunctie (lichte horeca/winkel) = 380,0m² + 1,8m² = 381,8m²
woonfunctie (onzelfstandige kamers/wooneenheden) = 4,5m² + 1,8m² = 6,3m²

VG begane grond;
bijkomstfunctie (lichte horeca/winkel) = 379,3m²



MATEN IN HET WERK TE CONTROLEREN

OPPERVLAKTEN BOUWBESLUIT

Er wordt uitgegaan toetsingskader Bouwbesluit 2012;
verbouw (gedeeltelijk) met als rechtens verkregen nivo bestaande bouw;

- Gebruikfunctie(s):
bijkomstfunctie (lichte horeca/winkel), alleen t.p.v. begane grond
woonfunctie (24 onzelfstandige kamers/wooneenheden), t.p.v. verdiepingen
begane grond: winkel/lichte horeca, gezamenlijke entree t.p.v. Molenstraat
begane grond: (tijdelijke) gezamenlijke entree kamers t.p.v. Molenstraat
1e verd.: 9 kamers (wooneenheden)
2e verd.: 9 wooneenheden
3e verd.: 6 wooneenheden

- Gebruikoppervlak
- Verblijfsgebied/ verblijfsruimte
- krijtstreep

GBO totaal;
GBO bijkomstfunctie (lichte horeca/winkel) = 381,8m²
GBO woonfunctie (onzelfstandige kamers/wooneenheden) = 676,3m²

VG totaal;
VG bijkomstfunctie (lichte horeca/winkel) = 379,4m² = 99,4% GBO > 95% VOLDOET
VG woonfunctie (onzelfstandige kamers/wooneenheden) = 336,0m² = 98,3% GBO > 95% VOLDOET

VOOR HET WERK GELDENDE VOORWAARDEN

Bouwbesluit 2012
Politiekeurmerk
Het pand is aangesloten op de gas- water- electr. voorz., afmede op het gemeente riool.
De constructieberekeningen en -tekeningen worden gemaakt door een nader te bepalen constructiebureau

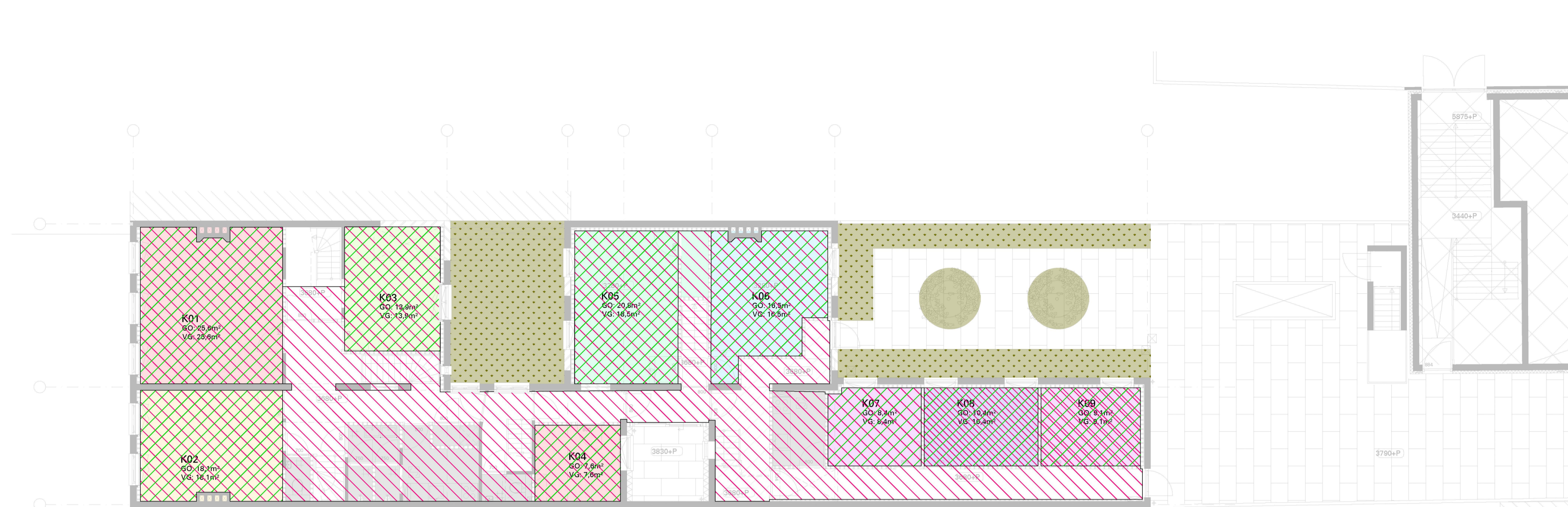
GETEKENDDATUM STATUS
CR - HR 14-12-2022 concept
CR - HR 19-01-2023 definitief
CR - HR 15-09-2023 wijz. A

Werk	Verbouw Molenstraat 53 & Vlaamsegas 6-12	Blad	D24-03
Opdrachtgever	5.1.2e	Datum	15-09-2023
Onderwerp	Oppervlakten kelder en Begane grond nieuw	Schaal	1 à 100
		Formaat	A1

Legenda toegepaste uitzonderingsgrondslagen

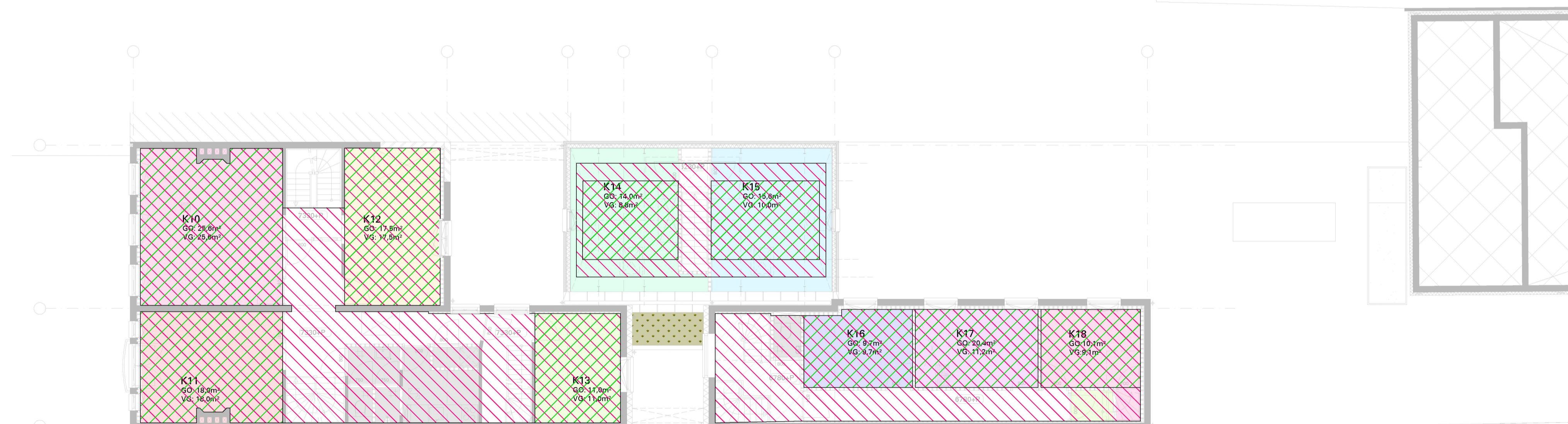
In dit document zijn gegevens definitief geanonimiseerd op grond van:

Wet	Artikel	Omschrijving	Pagina's
Wet open overheid	Art. 5.1 lid 2 sub e	De eerbiediging van de persoonlijke levenssfeer	1



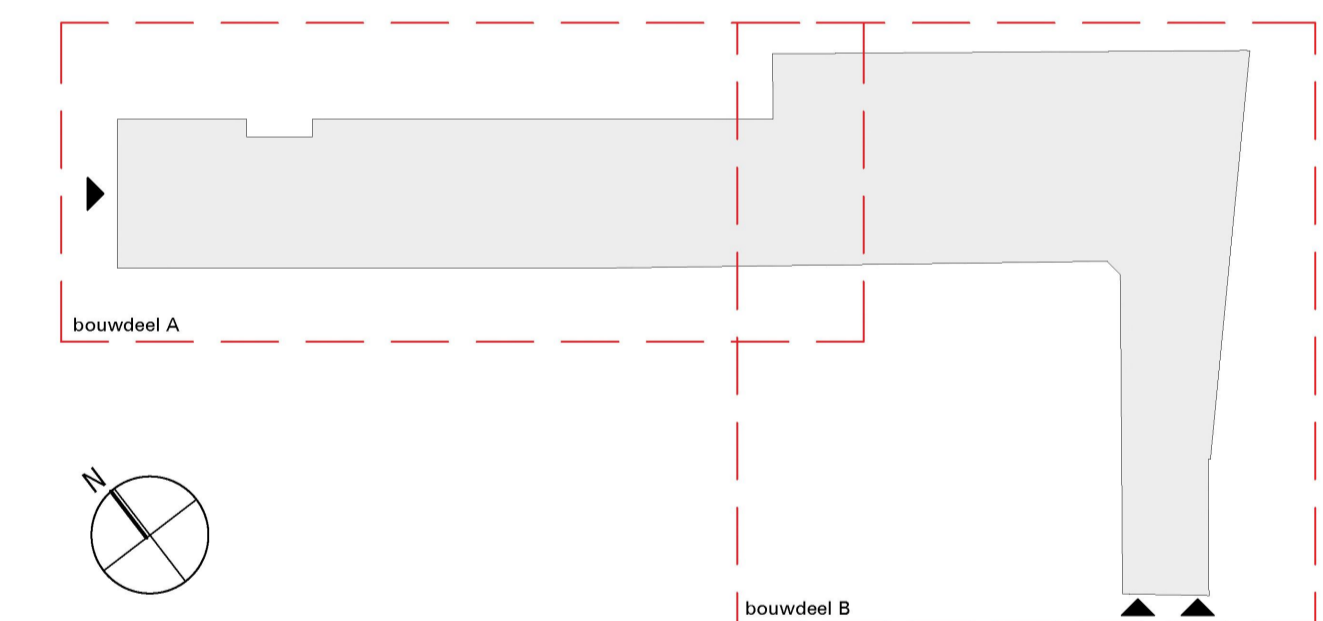
GBO eerste verdieping:
woonfunctie (onzelfstandige kamers/wooneenheden) = 217,2m²
VG eerste verdieping:
woonfunctie (onzelfstandige kamers/wooneenheden) = 128,1m²

**Plattegrond eerste verdieping
(bouwdeel A) nieuw**



GBO tweede verdieping:
woonfunctie (onzelfstandige kamers/wooneenheden) = 200,2m²
VG tweede verdieping:
woonfunctie (onzelfstandige kamers/wooneenheden) = 120,8m²

**Plattegrond tweede verdieping
(bouwdeel A) nieuw**



MATEN IN HET WERK TE CONTROLEREN

OPPERVLAKTEN BOUWBESLUIT

Er wordt uitgegaan toetsingskader Bouwbesluit 2012;
verbouw (gedeeltelijk) met als rechtsens verkregen nivo bestaande bouw;

- Gebruiksfunctie(s):
bijkomstfunctie (lichte horeca/winkel), alleen t.p.v. begane grond
woonfunctie (24 onzelfstandige kamers/wooneenheden), t.p.v. verdiepingen
begane grond: winkel/lichte horeca, gezamenlijke entree t.p.v. Molenstraat
begane grond: (tijdelijke) gezamenlijke entree kamers t.p.v. Molenstraat
1e verd.: 9 kamers (wooneenheden)
2e verd.: 9 wooneenheden
3e verd.: 6 wooneenheden

- Gebruiksovervlak
- Verblifgebied/ verblifruimte
- krijtstreep

GBO totaal;
GBO bijkomstfunctie (lichte horeca/winkel) = 381,8m²
GBO woonfunctie (onzelfstandige kamers (wooneenheden)) = 678,3m²

VG totaal;
VG bijkomstfunctie (lichte horeca/winkel) = 379,4m² = 98,4% GBO > 95% VOLDOET
VG woonfunctie (onzelfstandige kamers (wooneenheden)) = 339,5m² = 98,3% GBO > 95% VOLDOET

VOOR HET WERK GELDENDE VOORWAARDEN

Bouwbesluit 2012
Politiekeurmerk
Het pand is aangesloten op de gas- water- electr. voorz., afmede op het gemeente riool.
De constructieberekeningen en -tekeningen worden gemaakt door een nader te bepalen constructiebureau

GETEKENDDATUM	STATUS
CR - HR 14-12-2022	concept
CR - HR 19-01-2023	definitief
CR - HR 15-09-2023	wijz. A

Werk	Verbouw Molenstraat 53 & Vlaamsegas 6-12	Blad	D25-03
Opdrachtgever	5.1.2e	Datum	15-09-2023
Onderwerp	Oppervlakten eerste en tweede verd. nieuw	Schaal	1 à 100
		Formaat	A1

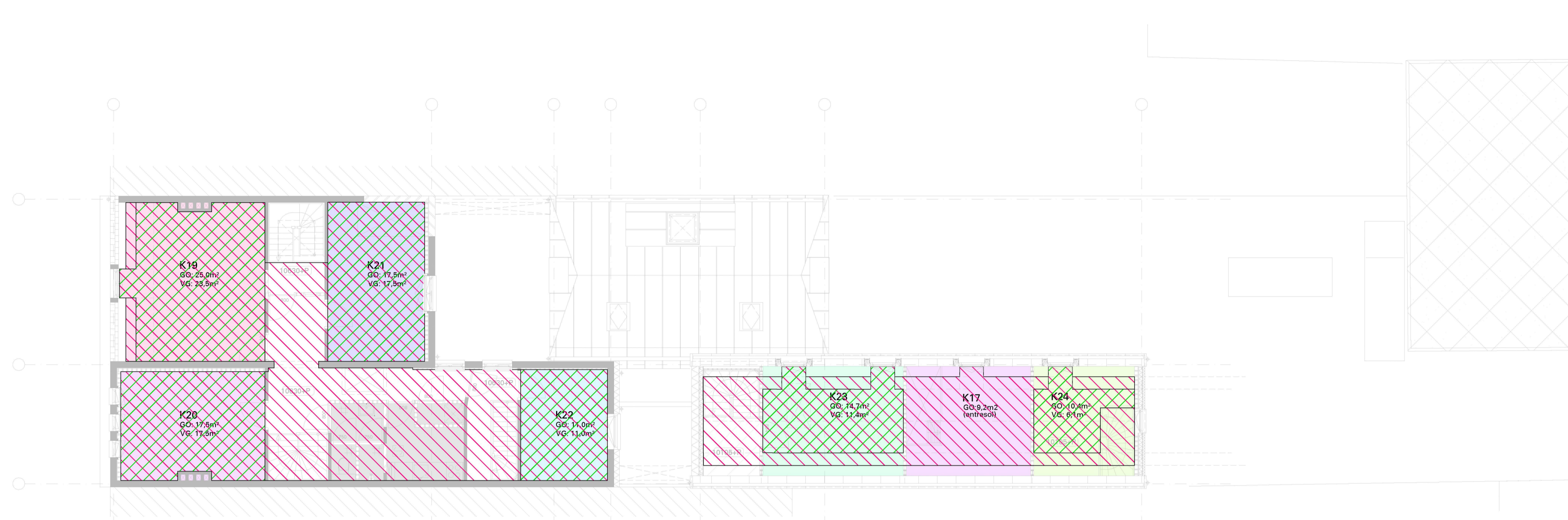
5.1.2e

2016.20

Legenda toegepaste uitzonderingsgrondslagen

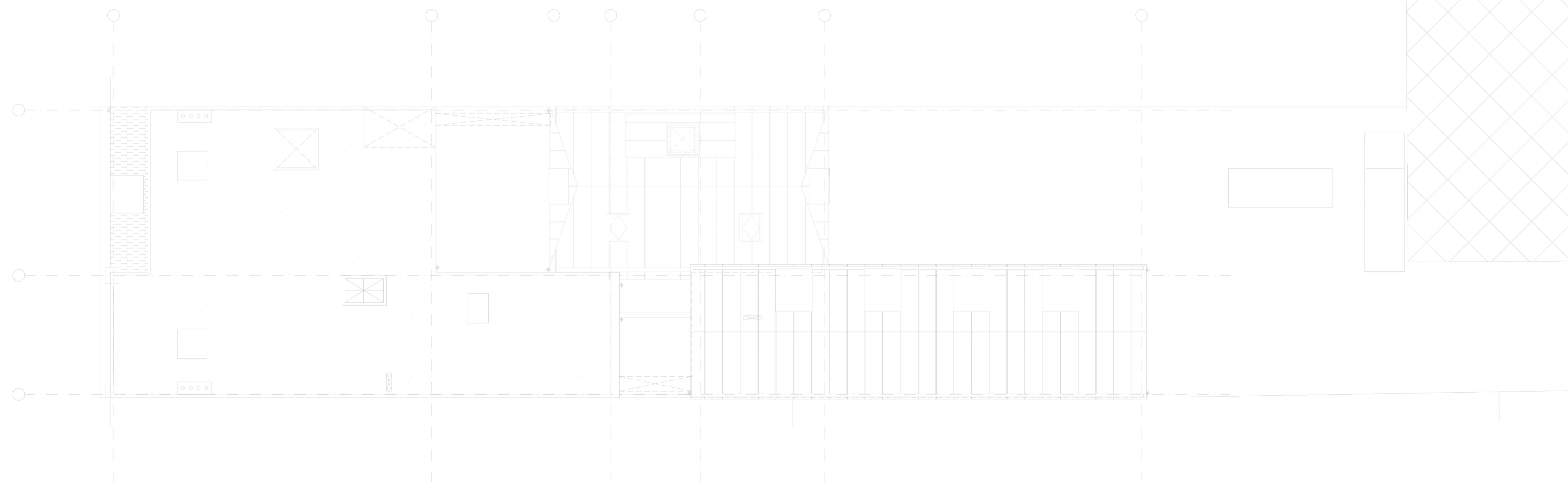
In dit document zijn gegevens definitief geanonimiseerd op grond van:

Wet	Artikel	Omschrijving	Pagina's
Wet open overheid	Art. 5.1 lid 2 sub e	De eerbiediging van de persoonlijke levenssfeer	1

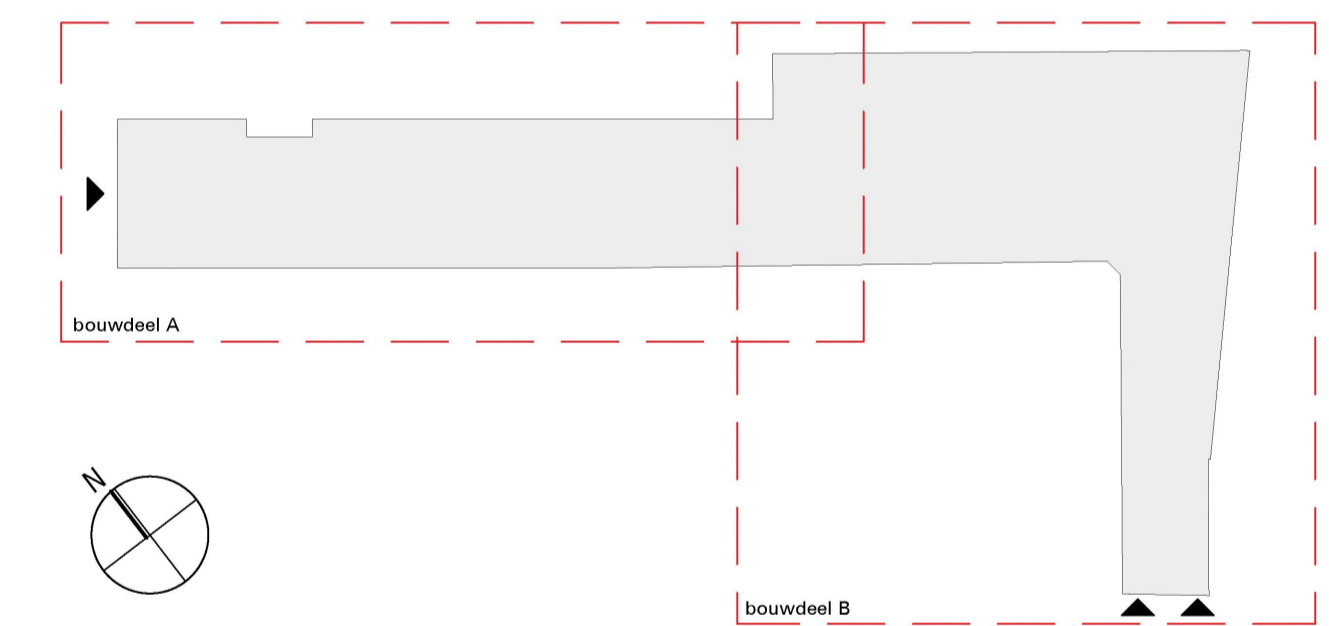


GBO eerste verdieping:
 woonfunctie (onzelfstandige kamers/wooneenheden) = 155,6m²
 VG eerste verdieping:
 woonfunctie (onzelfstandige kamers/wooneenheden) = 87,0m²

Plattegrond derde verdieping (bouwdeel A) nieuw



Plattegrond dakoverzicht (bouwdeel A) nieuw



MATEN IN HET WERK TE CONTROLEREN

OPPERVLAKTEN BOUWBESLUIT

Er wordt uitgegaan toetsingskader Bouwbesluit 2012; verbouw (gedeeltelijk) met als rechtsens verkregen nivo bestaande bouw;

- Gebruikfunctie(s):
 bijeenkomstfunctie (lichte horeca/winkel), alleen t.p.v. begane grond
 woonfunctie (24 onzelfstandige kamers/wooneenheden), t.p.v. verdiepingen
 begane grond: winkel/lichte horeca, gezamenlijke entree t.p.v. Molenstraat
 begane grond: (tijdelijk) gezamenlijke entree kamers t.p.v. Molenstraat
 1e verd.: 9 kamers (wooneenheden)
 2e verd.: 9 wooneenheden
 3e verd.: 6 wooneenheden

- Gebruiksovervlak
- Verblijfsgebied/ verblijfsruimte
- krijtstreep

GBO totaal;
 GBO bijeenkomstfunctie (lichte horeca/winkel) = 381,8m²
 GBO woonfunctie (onzelfstandige kamers (wooneenheden)) = 678,3m²

VG totaal;
 VG bijeenkomstfunctie (lichte horeca/winkel) = 279,4m² = 98,4% GBO > 95% VOLDOET
 VG woonfunctie (onzelfstandige kamers (wooneenheden)) = 339,0m² = 98,3% GBO > 95% VOLDOET

VOOR HET WERK GELDENDE VOORWAARDEN

Bouwbesluit 2012
 Politiekeurmerk
 Het pand is aangesloten op de gas- water- electr. voorz., afmede op het gemeente riool.
 De constructieberekeningen en -tekeningen worden gemaakt door een nader te bepalen constructiebureau

GETEKENDDATUM STATUS
 CR - HR 14-12-2022 concept
 CR - HR 19-01-2023 definitief
 CR - HR 15-09-2023 wijz. A

Werk: Verbouw Molenstraat 53 & Vlaamsegas 6-12 Blad D26-03
 Opdrachtgever: 5.1.2e Datum: 15-09-2023
 Schaal: 1 à 100
 Onderwerp: Oppervlakten derde verdieping en dak nieuw Formaat: A1

Legenda toegepaste uitzonderingsgrondslagen

In dit document zijn gegevens definitief geanonimiseerd op grond van:

Wet	Artikel	Omschrijving	Pagina's
Wet open overheid	Art. 5.1 lid 2 sub e	De eerbiediging van de persoonlijke levenssfeer	1

	Concept	Definitief	Wijz. A
Detail H01	14-12-2022	19-01-2023	
Detail H02	14-12-2022	19-01-2023	
Detail H03	14-12-2022	19-01-2023	
Detail H04	14-12-2022	19-01-2023	
Detail H05	14-12-2022	19-01-2023	
Detail V01	14-12-2022	19-01-2023	
Detail V02	14-12-2022	19-01-2023	
Detail V03	14-12-2022	19-01-2023	
Detail V04	14-12-2022	19-01-2023	
Detail V05	14-12-2022	19-01-2023	
Detail V06	14-12-2022	19-01-2023	
Detail V07	14-12-2022	19-01-2023	
Detail V08	14-12-2022	19-01-2023	
Detail V09	14-12-2022	19-01-2023	
Detail V10	14-12-2022	19-01-2023	
Detail V11	14-12-2022	19-01-2023	15-09-2023
Detail V12	14-12-2022	19-01-2023	15-09-2023
Detail V13	14-12-2022	19-01-2023	15-09-2023
Detail V14	14-12-2022	19-01-2023	
Detail V15	14-12-2022	19-01-2023	
Detail V16	14-12-2022	19-01-2023	
Detail V17	14-12-2022	19-01-2023	
Detail V18			15-09-2023

MATEN IN HET WERK TE CONTROLEREN

VOOR HET WERK GELDENDE VOORWAARDEN

Bouwbesluit 2012
 Politiekeurmerk
 Het pand is aangesloten op de gas- water- electr. voorz., alsmede op het gemeente riool.
 De constructieberekeningen en -tekeningen worden gemaakt door een nader te bepalen constructiebureau

GETEKENDDATUM STATUS

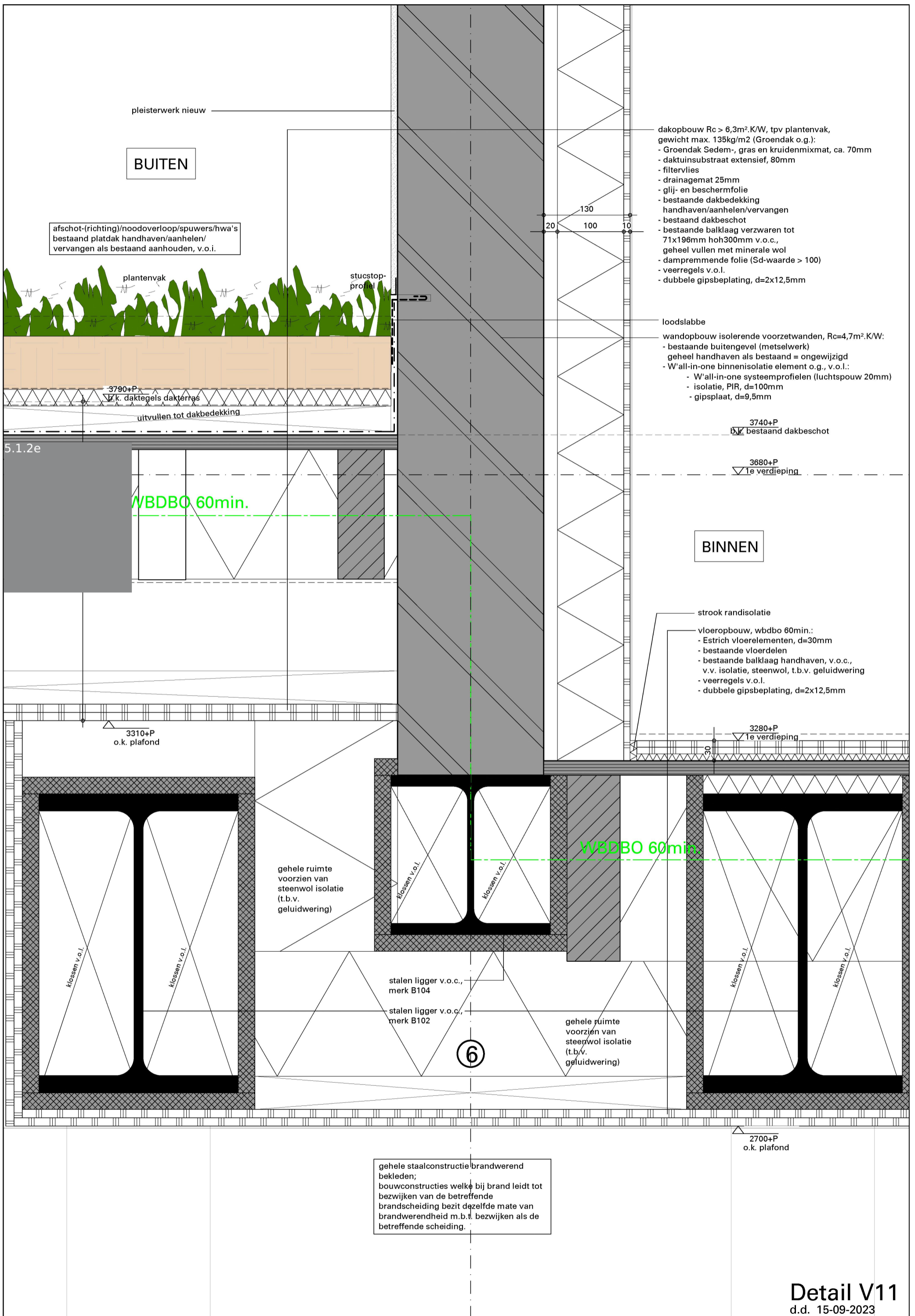
CR - HR 14-12-2022 concept
 CR - HR 19-01-2023 definitief
 CR - HR 15-09-2023 wijz. A

Werk **Verbouw Molenstraat 53 & Vlaamsegas 6-12** Blad **D27-03**
 Opdrachtgever **5.1.2e** Datum **15-09-2023**
 Onderwerp **Principe detaillering** Schaal **1 à 5**
 Formaat **A1**

5.1.2e

5.1.2e

2016.20



pleisterwerk nieuw

BUITEN

afschot-(richting)/noodoverloop/spuwers/hwa's
bestaand platdak handhaven/aanhelen/
vervangen als bestaand aanhouden, v.o.i.

plantenvak

stucstop-
profiel

3790+P
k. daktegels dakterras
uitvullen tot dakbedekking

5.1.2e

WBDBO 60min.

- dakopbouw $R_c > 6,3m^2.K/W$, tpv plantenvak, gewicht max. $135kg/m^2$ (Groendak o.g.):
- Groendak Sedem-, gras en kruidenmixmat, ca. 70mm
- daktuinsubstraat extensief, 80mm
- filtervlies
- drainagemat 25mm
- glij- en beschermfolie
- bestaande dakbedekking handhaven/aanhelen/vervangen
- bestaand dakbeschot
- bestaande balklaag verzwaren tot $71 \times 196mm$ hoh300mm v.o.c., geheel vullen met minerale wol
- dampremmende folie (Sd-waarde > 100)
- veerregels v.o.i.
- dubbele gipsbeplating, $d=2 \times 12,5mm$

- loodslabbe
- wandopbouw isolerende voorzetwanden, $R_c=4,7m^2.K/W$:
- bestaande buitengevel (metselwerk) geheel handhaven als bestaand = ongewijzigd
- W'all-in-one binnenisolatie element o.g., v.o.i.:
- W'all-in-one systeemprofielen (luchtspouw 20mm)
- isolatie, PIR, $d=100mm$
- gipsplaat, $d=9,5mm$

3740+P
bestaand dakbeschot

3680+P
1e verdieping

BINNEN

- strook randisolatie
- vloeropbouw, wdbbo 60min.:
- Estrich vloerelementen, $d=30mm$
- bestaande vloerdelen
- bestaande balklaag handhaven, v.o.c., v.v. isolatie, steenwol, t.b.v. geluidwering
- veerregels v.o.i.
- dubbele gipsbeplating, $d=2 \times 12,5mm$

3280+P
1e verdieping

3310+P
o.k. plafond

gehele ruimte
voorzien van
steenwol isolatie
(t.b.v.
geluidwering)

klossen v.o.i.

klossen v.o.i.

WBDBO 60min.

stalen ligger v.o.c.,
merk B104

stalen ligger v.o.c.,
merk B102

6

gehele ruimte
voorzien van
steenwol isolatie
(t.b.v.
geluidwering)

klossen v.o.i.

klossen v.o.i.

2700+P
o.k. plafond

gehele staalconstructie brandwerend
bekleden;
bouwconstructies welke bij brand leidt tot
bezuigen van de betreffende
brandscheiding bezit dezelfde mate van
brandwerendheid m.b.t. bezuigen als de
betreffende scheiding.

- dakopbouw $R_c > 6,3m^2.K/W$,
- Kalzip® Foldable Aluminium (verticale fels)
- ruwe vuren planken 22x100mm horizontaal
- regelwerk 22x50mm verticaal
- waterkerende dampopen folie
- prefab dakplaat, Unidek Aero $R_c 6,3m^2.K/W$ $d=216mm$
- gordingen 59x171mm, hoh 1300mm,
- nokgording/hoekkeper 71x196mm,
- liggend in stalen spanten, v.o.c.

insectenwering

rvs stuctuurmat, $d=6mm$,
t.b.v. ventileren tussen onderzijde goot en gootbodem

waterbestendige multiplex
gootbodem, $d=10mm$

waterkerende dampopen folie doorzetten

7400+P

BUITEN

- wandopbouw $R_c > 4,7m^2.K/W$,
- Kalzip® Foldable Aluminium
- ruwe vuren planken 22x100mm horizontaal
- regelwerk 22x50mm verticaal
- waterkerende dampopen folie
- isolatie 40mm
- cementgebonden beplating, $d=10mm$
- stijl- en regelwerk 38x120mm hoh v.o.c.,
waartussen minerale wol, $d=120mm$
- dampremmende folie
- underlayment 12mm
- gipsbeplating 12,5mm

WBDBO 30min.

BINNEN

- wandopbouw $R_c > 4,7m^2.K/W$,
- Kalzip® Foldable Aluminium
- ruwe vuren planken 22x100mm horizontaal
- regelwerk 22x50mm verticaal
- waterkerende dampopen folie
- isolatie 40mm
- cementgebonden beplating, $d=10mm$
- stijl- en regelwerk 38x120mm hoh v.o.c.,
waartussen minerale wol, $d=120mm$
- dampremmende folie
- underlayment 12mm
- gipsbeplating 12,5mm

stalen spant, v.o.c.

strook randisolatie

vloeropbouw:

- Estrich vloerelementen, $d=30mm$
- bestaande vloerdelen
- bestaande balklaag handhaven, tpv 2e verdiepingvloer
ihw te controleren min. 96x221mm hoh. 610mm v.o.c.,
v.v. isolatie, steenwol, t.b.v. geluidwering
- veerregels v.o.l.
- gipsbeplating, $d=12,5mm$

bestaande natuursteen waterslag verwijderen

6230+P
2e verdieping

6230+P
1e verdieping

loodslabbe

WBDBO 30min.

pleisterwerk nieuw

5860+P
o.k. plafond

strook hoogwaardige isolatie

- wandopbouw isolerende voorzetwanden, $R_c=4,7m^2.K/W$:
- bestaande buitengevel (metselwerk)
geheel handhaven als bestaand = ongewijzigd
- W'all-in-one binnenisolatie element o.g., v.o.l.:
- W'all-in-one systeemprofielen (luchtpouw 20mm)
- isolatie, PIR, $d=100mm$
- gipsplaat, $d=9,5mm$

130

20

100

10

BUITEN

BINNEN

te vernieuwen/nieuwe
hwa Ø80mm, zink

kunststof schuifpui K-vision
(Premidoor 76 o.g.), kleur RAL9001

loodslabbe

dakopbouw $R_c > 6,3m^2.K/W$:

- daktegels op tegel dragers
- dakbedekking
- afschotisolatie (16mm/m1), $d > 30mm$
- underlayment 18mm
- houten balklaag 71x196mm
hoh 610mm v.o.c.,
waartussen minerale wol
- dampremmende folie (S_d -waarde > 100)
- veerregels v.o.l.
- dubbele gipsbeplating, $d=2x12,5mm$

3830+P
dakterras patio

3800+P
o.k. kozijn

179

24

155

10

120

1213

flexibele kit in de naden, v.o.l.

strook randisolatie

vloeropbouw, wbdbo 60min.:

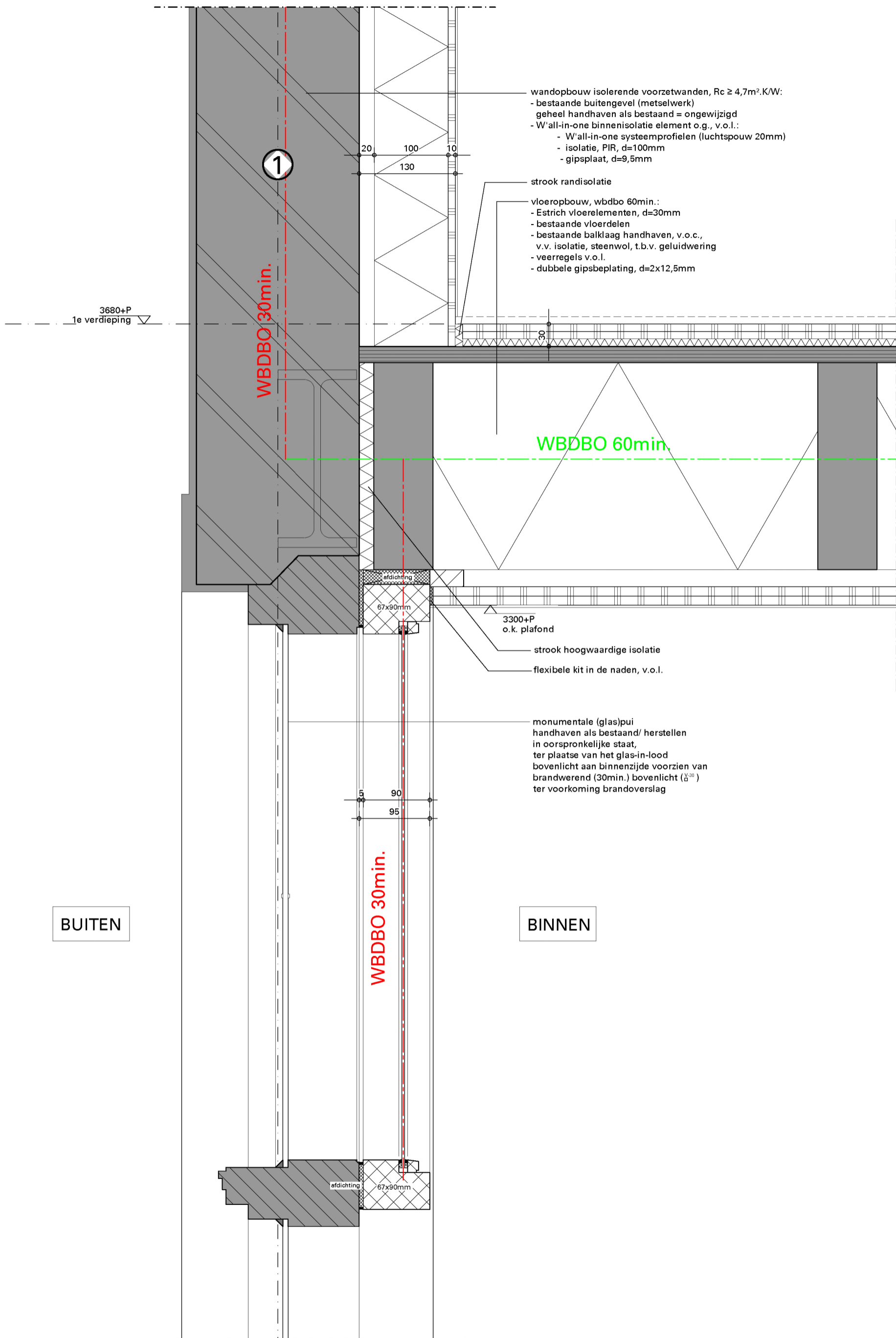
- Estrich vloerelementen, $d=30mm$
- bestaande vloerdelen
- bestaande balklaag handhaven, v.o.c.,
v.v. isolatie, steenwol, t.b.v. geluidwering
- veerregels v.o.l.
- dubbele gipsbeplating, $d=2x12,5mm$

3680+P
1e verdieping

WBDBO 60min.

BINNEN

2700+P
o.k. plafond



wandopbouw isolerende voorzetwanden, $R_c \geq 4,7m^2.K/W$:
 - bestaande buitengevel (metselwerk)
 geheel handhaven als bestaand = ongewijzigd
 - W'all-in-one binnenisolatie element o.g., v.o.l.:
 - W'all-in-one systeemprofielen (luchtspouw 20mm)
 - isolatie, PIR, d=100mm
 - gipsplaat, d=9,5mm

strook randisolatie
 vloeropbouw, wbdbo 60min.:
 - Estrich vloerelementen, d=30mm
 - bestaande vloerdelen
 - bestaande balklaag handhaven, v.o.c.,
 v.v. isolatie, steenwol, t.b.v. geluidwering
 - veerregels v.o.l.
 - dubbele gipsbeplating, d=2x12,5mm

3300+P
 o.k. plafond
 strook hoogwaardige isolatie
 flexibele kit in de naden, v.o.l.

monumentale (glas)pui
 handhaven als bestaand/ herstellen
 in oorspronkelijke staat,
 ter plaatse van het glas-in-lood
 bovenlicht aan binnenzijde voorzien van
 brandwerend (30min.) bovenlicht ($\frac{V_{30}}{S}$)
 ter voorkoming brandoverslag

3680+P
 1e verdieping

BUITEN

BINNEN

Legenda toegepaste uitzonderingsgrondslagen

In dit document zijn gegevens definitief geanonimiseerd op grond van:

Wet	Artikel	Omschrijving	Pagina's
Wet open overheid	Art. 5.1 lid 2 sub e	De eerbiediging van de persoonlijke levenssfeer	1, 2



Foto 1



Foto 4

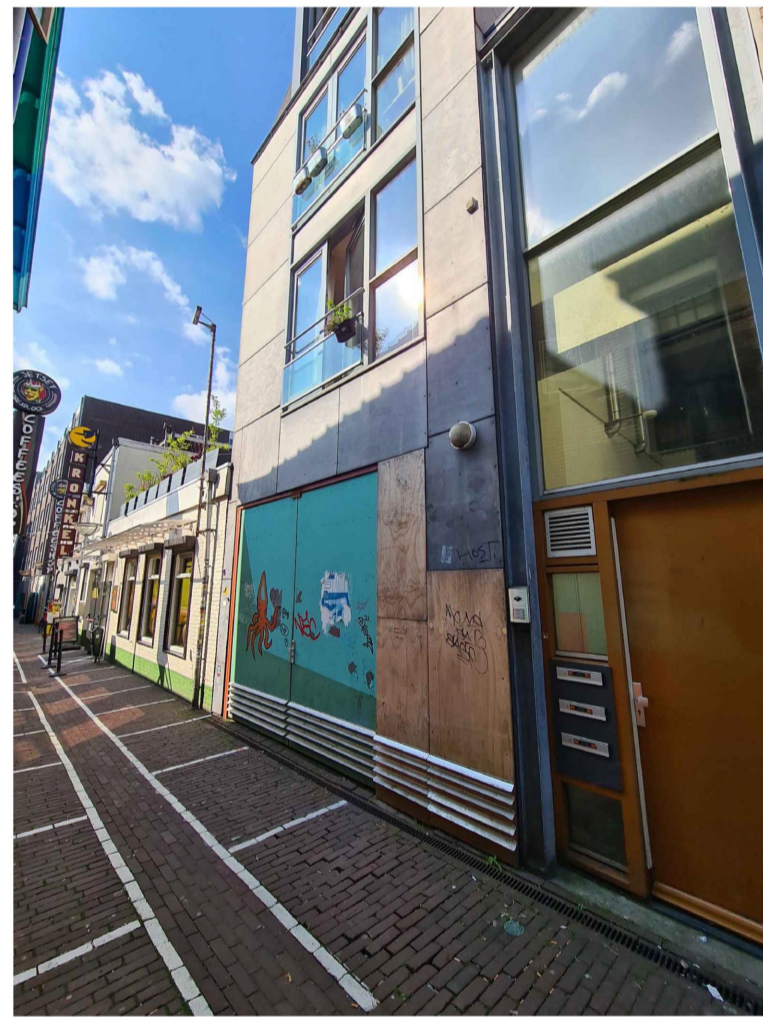


Foto 2



Foto 5



Foto 3

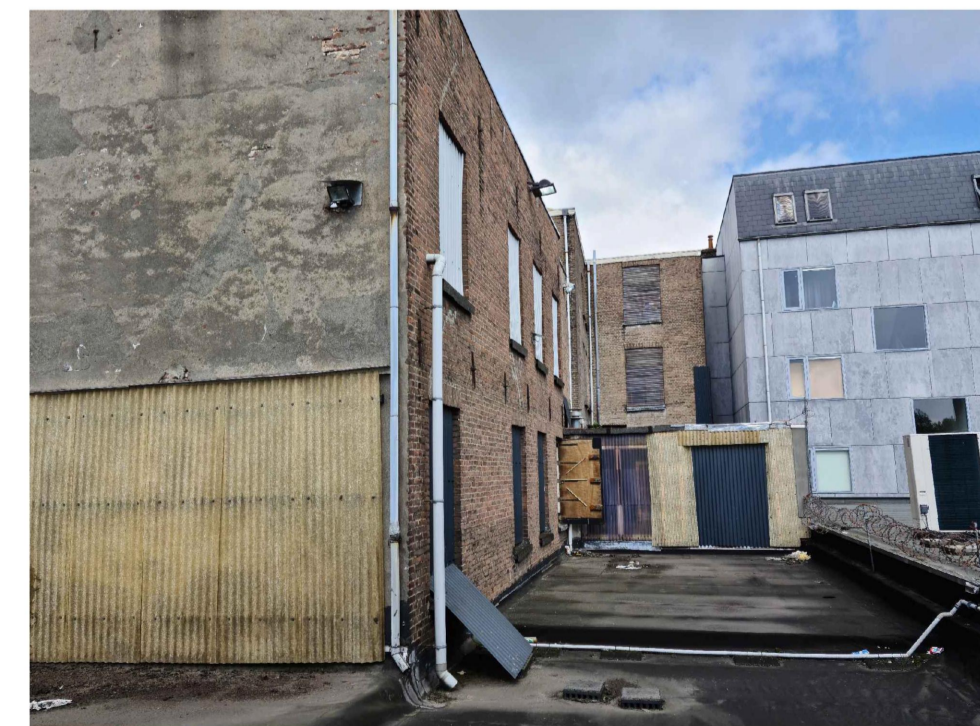


Foto 6



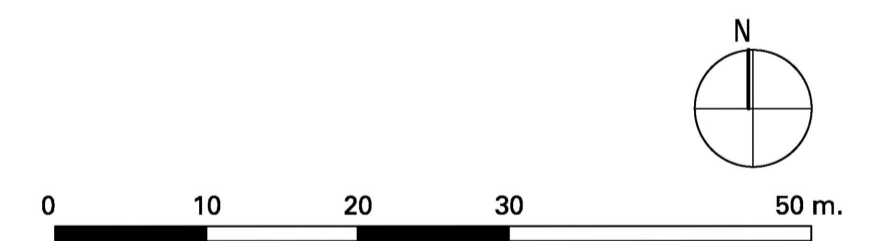
Situatie nieuw



Situatie bestaand

kadastrale gegevens:
gemeente Nijmegen
sectie C nr. 5796, 8650, 8651 & 4753

= bluswatervoorziening
 = brandweeringang



MATEN IN HET WERK TE CONTROLEREN

SYMBOLEN

= aanduiding entree
 = tegelwerk

LEGENDA ARCERINGEN

= bestaand
 = lichte scheidingswand
 = isolatie

VOOR HET WERK GELDENDE VOORWAARDEN

Bouwbesluit 2012
Politiekeurmerk
Het pand is aangesloten op de gas- water- electr. voorz., afstelde op het gemeente riool.
De constructieberekeningen en -tekeningen worden gemaakt door een nader te bepalen constructiebureau

GETEKENDDATUM STATUS

CR - HR 14-12-2022 concept
CR - HR 19-01-2023 definitief
CR - HR 05-01-2024 wijz. A

Werk **Verbouw Molenstraat 53 & Vlaamsegras 6-12** Blad **D01-03**
Opdrachtgev **5.1.2e** Datum **05-01-2024**
Onderwerp **Situatie bestaand + nieuw** Schaal **1 à 500**
Formaat **A1**

5.1.2e

5.1.2e

2016.20

Legenda toegepaste uitzonderingsgrondslagen

In dit document zijn gegevens definitief geanonimiseerd op grond van:

Wet	Artikel	Omschrijving	Pagina's
Wet open overheid	Art. 5.1 lid 2 sub e	De eerbiediging van de persoonlijke levenssfeer	1

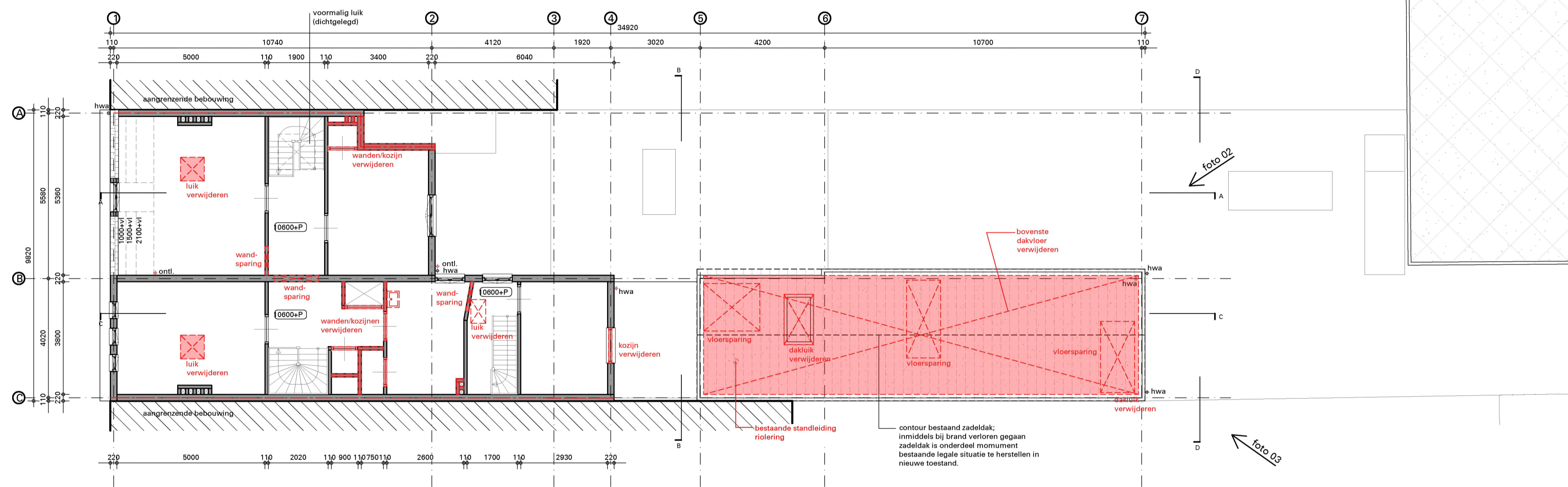
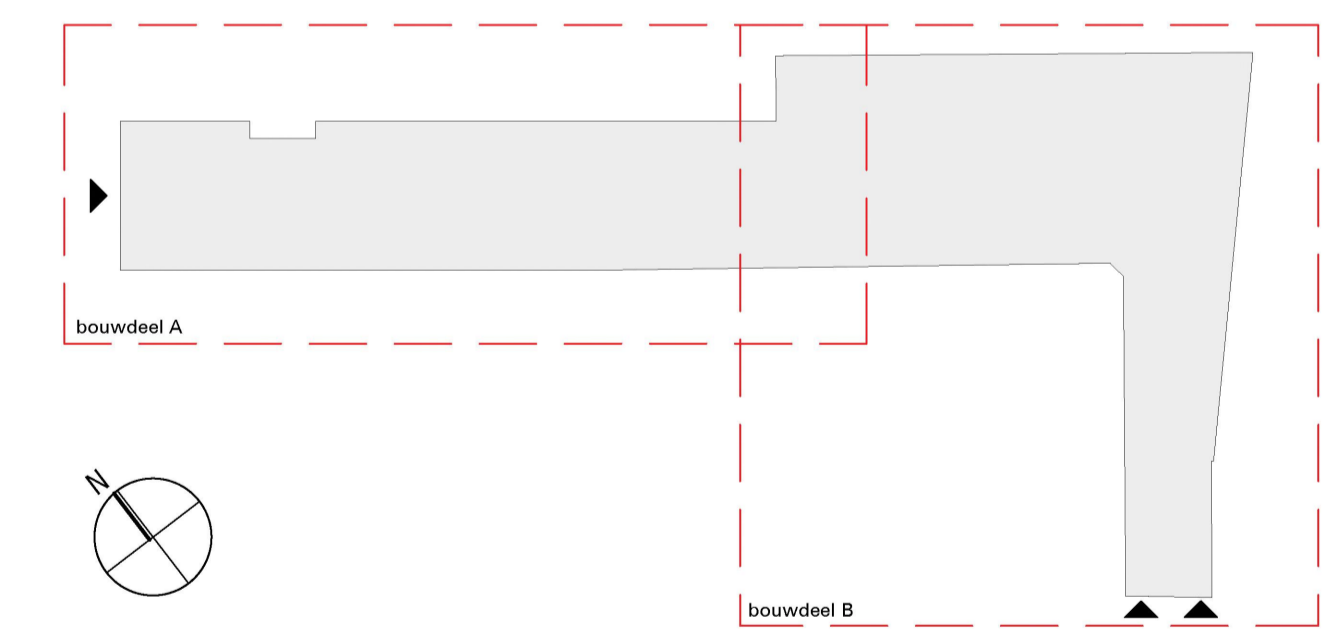


Foto 02 van de oorspronkelijk vergunde bestaande toestand, zicht vanuit het noord-oosten (Bron: Bouw Historisch Onderzoek, Monumenten Advies Bureau)



Foto 03 van de oorspronkelijk vergunde bestaande toestand, zicht vanuit het zuid-oosten (Bron: Bouw Historisch Onderzoek, Monumenten Advies Bureau)

Plattegrond derde verdieping (bouwdeel A) bestaand



MATEN IN HET WERK TE CONTROLEREN

AFKORTINGEN							
hwa	= hemelwaterafvoer	mv	= mechanische ventilatie	v.v.	= voorzien van	v.o.l.	= volgens opgave leverancier
wm	= wasmachine	mk	= meterkast	rga	= rookgasafvoer	v.o.i.	= volgens opgave installateur
dr	= wasdroger	gpk	= groepenkast	o.g.	= of gelijke	v.o.a.	= volgens opgave adviseur
cv	= centrale verwarming	v.p.	= verlaagd plafond	v.o.c.	= volgens opgave constructeur	c.b.	= close-in boiler in keukenkast

SYMBOLEN		LEGENDA ARCERINGEN		LEGENDA SLOOP	
hwa	= hemelwaterafvoer	- - -	= brandscheiding tenminste 30min. WBDBO cf. NEN6069,	▬	= sparing te voorzien
▲	= aanduiding entree	—	= brandscheiding tenminste 60min. WBDBO cf. NEN6069,	▬▬▬	= te slopen onderdeel
▤	= tegelwerk	—	= zelfsluitende deur	▬▬▬▬	= isolatie
▤▤	= plafonds behouden	—	= deur, luik od raamconstr. brandwerend beschouwd van zijde met kruis		
▤▤▤	= vloerafwerking behouden				

VOOR HET WERK GELDENDE VOORWAARDEN		GETEKENDDATUM STATUS	
Bouwbesluit 2012	Politiekeurmerk	CR - HR 14-12-2022	concept
Het pand is aangesloten op de gas- water- electr. voorz., afmede op het gemeente riool.		CR - HR 19-01-2023	definitief
De constructieberekeningen en -tekeningen worden gemaakt door een nader te bepalen constructiebureau		CR - HR 15-09-2023	wijz. A
		CR - HR 05-01-2024	wijz. B

Werk	Verbouw Molenstraat 53 & Vlaamsegras 6-12	Blad	D06-04	5.1.2e
Opdrachtgever	5.1.2e	Datum	05-01-2024	
Onderwerp	Plattegrond derde verdieping bestaand	Schaal	1 à 100	
		Formaat	A1	

Legenda toegepaste uitzonderingsgrondslagen

In dit document zijn gegevens definitief geanonimiseerd op grond van:

Wet	Artikel	Omschrijving	Pagina's
Wet open overheid	Art. 5.1 lid 2 sub e	De eerbiediging van de persoonlijke levenssfeer	1